

**Produktname: PLGF Kaninchen-monoklonaler Antikörper****Katalog-Nr.: AMRe01514**

Nur für Forschungszwecke.

**Zusammenfassung**

<b>Beschreibung</b>	Rekombinanter monoklonaler Kaninchenantikörper
<b>Host</b>	Kaninchen
<b>Anwendung</b>	WB
<b>Reaktivität</b>	Mensch, Maus, Ratte
<b>Konjugation</b>	Unkonjugiert
<b>Modifikation</b>	Unverändert
<b>Isotyp</b>	IgG
<b>Klonalität</b>	Monoklonal
<b>Form</b>	Flüssig
<b>Konzentration</b>	0,5 mg/ml. Die Konzentration dieses Produkts kann chargenabhängig sein.
<b>Lagerung</b>	Aliquotieren und bei -20°C lagern (12 Monate haltbar).Frost/Tau-Zyklen vermeiden.
<b>Versand</b>	Eisbeutel
<b>Puffer</b>	50 mM Tris-Glycin (pH 7,4), 0,15 M NaCl, 40 % Glycerin, 0,01 % Natriumazid und 0,05 % Schutzprotein
<b>Aufreinigung</b>	Affinitätsreinigung

**Anwendung**

<b>Verdünnungsverhältnis</b>	WB 1:500-1:1000
<b>Molekulargewicht</b>	Calculated MW: 25 kDa; Observed MW: 25 kDa

**Antigen-Informationen**

<b>Genname</b>	PGF
<b>Alternative Namen</b>	Pgf; PGFL; PIGF; Placenta growth factor; Placental growth factor; vascular endothelial growth factor related protein; PIGF; PIGF2; SHGC 10760
<b>Gen-ID</b>	5228
<b>SwissProt ID</b>	P49763
<b>Immunogen</b>	Ein synthetisches Peptid des humanen PLGF

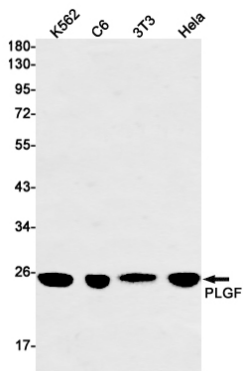
**Hintergrund**

Der Wachstumsfaktor PLGF-2 ist an der Angiogenese und dem Wachstum von Endothelzellen beteiligt und stimuliert deren Proliferation und Migration. Er bindet an den Rezeptor FLT1/VEGFR-1. Die Isoform PLGF-2 bindet heparinabhängig an NRP1/Neuropilin-1 und NRP2/Neuropilin-2.

## Forschungsbereich

Herz-Kreislauf-System

## Bilddaten



Western-Blot-Analyse von PLGF in K562-, C6-, 3T3- und HeLa-Lysaten unter Verwendung eines PLGF-Antikörpers.