
Produktname: Glypican 1 Kaninchen-monoklonaler Antikörper**Katalog-Nr.: AMRe01512**

Nur für Forschungszwecke.

Zusammenfassung

Beschreibung	Rekombinanter monoklonaler Kaninchenantikörper
Host	Kaninchen
Anwendung	WB,ICC/IF
Reaktivität	Menschlich
Konjugation	Unkonjugiert
Modifikation	Unverändert
Isotyp	IgG
Klonalität	Monoklonal
Form	Flüssig
Konzentration	0,64 mg/ml. Die Konzentration dieses Produkts kann chargenabhängig sein.
Lagerung	Aliquotieren und bei -20°C lagern (12 Monate haltbar).Frost/Tau-Zyklen vermeiden.
Versand	Eisbeutel
Puffer	50 mM Tris-Glycin (pH 7,4), 0,15 M NaCl, 40 % Glycerin, 0,01 % Natriumazid und 0,05 % Schutzprotein
Aufreinigung	Affinitätsreinigung

Anwendung

Verdünnungsverhältnis	WB 1:500-1:1000,ICC/IF 1:50-1:200
Molekulargewicht	Calculated MW: 62 kDa; Observed MW: 55 kDa

Antigen-Informationen

Genname	GPC1
Alternative Namen	glypican
Gen-ID	2817
SwissProt ID	P35052
Immunogen	Rekombinantes Protein des humanen Glypican 1

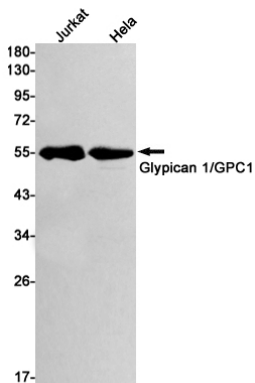
Hintergrund

Zelloberflächen-Proteoglykan, das Heparansulfat trägt.

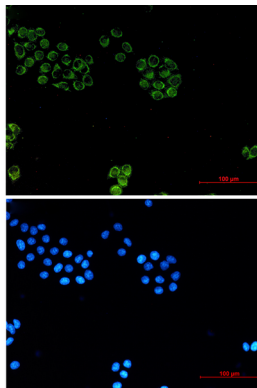
Forschungsbereich

Neurowissenschaften

Bildaten



Western-Blot-Analyse von Glypican 1/GPC1 in Jurkat- und HeLa-Lysaten unter Verwendung eines Glypican-1-Antikörpers.



Immunocytochemische Analyse von Glypican 1/GPC1 (grün) in HeLa-Zellen unter Verwendung eines Glypican 1/GPC1-Antikörpers und DAPI (blau).