

**Produktname: TGF beta 1 Kaninchen-monoklonaler Antikörper****Katalog-Nr.: AMRe01510**

Nur für Forschungszwecke.

**Zusammenfassung**

|                      |   |
|----------------------|---|
| <b>Beschreibung</b>  | Rekombinanter monoklonaler Kaninchenantikörper  |
| <b>Host</b>          | Kaninchen   |
| <b>Anwendung</b>     | WB  |
| <b>Reaktivität</b>   | Mensch, Maus, Ratte   |
| <b>Konjugation</b>   | Unkonjugiert  |
| <b>Modifikation</b>  | Unverändert   |
| <b>Isotyp</b>        | IgG   |
| <b>Klonalität</b>    | Monoklonal  |
| <b>Form</b>          | Flüssig   |
| <b>Konzentration</b> | 0,68 mg/ml. Die Konzentration dieses Produkts kann chargenabhängig sein.                            |
| <b>Lagerung</b>      | Aliquotieren und bei -20°C lagern (12 Monate haltbar).Frost/Tau-Zyklen vermeiden.                   |
| <b>Versand</b>       | Eisbeutel   |
| <b>Puffer</b>        | 50 mM Tris-Glycin (pH 7,4), 0,15 M NaCl, 40 % Glycerin, 0,01 % Natriumazid und 0,05 % Schutzprotein |
| <b>Aufreinigung</b>  | Affinitätsreinigung   |

**Anwendung**

|                              |  |
|------------------------------|--|
| <b>Verdünnungsverhältnis</b> | WB 1:500-1:1000                            |
| <b>Molekulargewicht</b>      | Calculated MW: 44 kDa; Observed MW: 44 kDa |

**Antigen-Informationen**

|                          |   |
|--------------------------|---|
| <b>Genname</b>           | Tgfb1   |
| <b>Alternative Namen</b> | TGF beta 1; TGFB; CED; LAP                    |
| <b>Gen-ID</b>            | 21803   |
| <b>SwissProt ID</b>      | P04202  |
| <b>Immunogen</b>         | Rekombinantes Protein des Maus-TGF- $\beta$ 1 |

**Hintergrund**

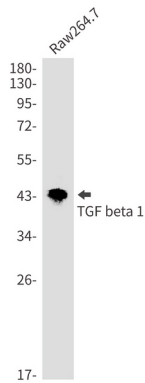
Transforming growth factor beta-1 proprotein: Precursor of the Latency-associated peptide (LAP) and Transforming growth

factor beta-1 (TGF-beta-1) chains, which are existing the regulatory and active subunit of TGF-beta-1.

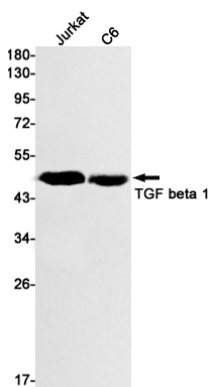
## Forschungsbereich

Herz-Kreislauf-System

## Bilddaten



Western-Blot-Analyse von TGF- $\beta$ 1 in Raw264.7-Lysaten unter Verwendung eines TGF- $\beta$ 1-Antikörpers.



Western-Blot-Analyse von TGF- $\beta$ 1 in Jurkat-C6-Lysaten unter Verwendung eines TGF- $\beta$ 1-Antikörpers.