

**Produktname: CD31 Kaninchen-monoklonaler Antikörper****Katalog-Nr.: AMRe01495**

Nur für Forschungszwecke.

**Zusammenfassung**

<b>Beschreibung</b>	Rekombinanter monoklonaler Kaninchenantikörper
<b>Host</b>	Kaninchen
<b>Anwendung</b>	WB
<b>Reaktivität</b>	Menschlich
<b>Konjugation</b>	Unkonjugiert
<b>Modifikation</b>	Unverändert
<b>Isotyp</b>	IgG
<b>Klonalität</b>	Monoklonal
<b>Form</b>	Flüssig
<b>Konzentration</b>	0,3 mg/ml. Die Konzentration dieses Produkts kann chargenabhängig sein.
<b>Lagerung</b>	Aliquotieren und bei -20°C lagern (12 Monate haltbar).Frost/Tau-Zyklen vermeiden.
<b>Versand</b>	Eisbeutel
<b>Puffer</b>	50 mM Tris-Glycin (pH 7,4), 0,15 M NaCl, 40 % Glycerin, 0,01 % Natriumazid und 0,05 % Schutzprotein
<b>Aufreinigung</b>	Affinitätsreinigung

**Anwendung**

<b>Verdünnungsverhältnis</b>	WB 1:500-1:1000
<b>Molekulargewicht</b>	Calculated MW: 83 kDa; Observed MW: 130 kDa

**Antigen-Informationen**

<b>Genname</b>	PECAM1
<b>Alternative Namen</b>	Platelet endothelial cell adhesion molecule; PECAM-1; EndoCAM; GPIIA'; PECA1; CD antigen CD31
<b>Gen-ID</b>	5175
<b>SwissProt ID</b>	P16284
<b>Immunogen</b>	Ein synthetisches Peptid, das dem Zielprotein entspricht

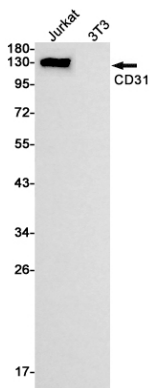
**Hintergrund**

PECAM-1 ist ein Zelladhäsionsmolekül, das auf Thrombozyten und an den Zell-Zell-Verbindungen von Endothelzellen exprimiert wird. Es spielt eine Rolle bei der Modulation der Integrin-vermittelten Zelladhäsion, der transendothelialen Migration, der Angiogenese, der Apoptose, der Zellmigration, der negativen Regulation der Immunzellsignalisierung, der Autoimmunität, der Makrophagenphagozytose, der IgE-vermittelten Anaphylaxie und der Thrombose. Es unterliegt alternativem Spleißen, wodurch in den Gefäßbetten verschiedener Gewebe multiple Isoformen entstehen.

## Forschungsbereich

Herz-Kreislauf-System

## Bilddaten



Western-Blot-Analyse von CD31 in Jurkat- und 3T3-Lysaten unter Verwendung eines CD31-Antikörpers.