

Produktname: Zytokeratin 16 Kaninchen-monoklonaler Antikörper**Katalog-Nr.: AMRe01491**

Nur für Forschungszwecke.

Zusammenfassung

Beschreibung	Rekombinanter monoklonaler Kaninchenantikörper
Host	Kaninchen
Anwendung	WB,IHC
Reaktivität	Menschlich
Konjugation	Unkonjugiert
Modifikation	Unverändert
Isotyp	IgG
Klonalität	Monoklonal
Form	Flüssig
Konzentration	0,5 mg/ml. Die Konzentration dieses Produkts kann chargenabhängig sein.
Lagerung	Aliquotieren und bei -20°C lagern (12 Monate haltbar).Frost/Tau-Zyklen vermeiden.
Versand	Eisbeutel
Puffer	50 mM Tris-Glycin (pH 7,4), 0,15 M NaCl, 40 % Glycerin, 0,01 % Natriumazid und 0,05 % Schutzprotein
Aufreinigung	Affinitätsreinigung

Anwendung

Verdünnungsverhältnis	WB 1:500-1:1000,IHC 1:50-1:100
Molekulargewicht	Calculated MW: 51 kDa; Observed MW: 51 kDa

Antigen-Informationen

Genname	KRT16
Alternative Namen	KRT16; KRT16A; Keratin; type I cytoskeletal 16; Cytokeratin-16; CK-16; Keratin-16; K16
Gen-ID	3868
SwissProt ID	P08779
Immunogen	Rekombinantes Protein des humanen Cytokeratin 16

Hintergrund

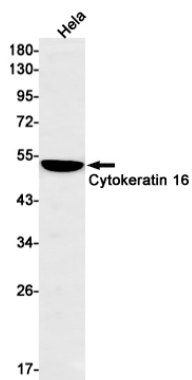
K16 ist ein Typ-I-Zytoskelettkeratin. Keratine sind Intermediärfilamentproteine, die für die strukturelle Integrität von

Epithelzellen verantwortlich sind und in Zytokeratine und Haarkeratine unterteilt werden. Es gibt zwei Arten von Zytoskelett- und Mikrofibrillenkeratinen: Typ I (sauer; 40–55 kDa) [K9 bis K20] und Typ II (neutral bis basisch; 56–70 kDa) [K1 bis K8].

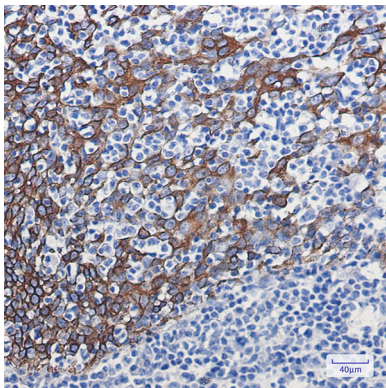
Forschungsbereich

Signaltransduktion

Bilddaten



Western-Blot-Analyse von Cytokeratin 16 in HeLa-Lysaten unter Verwendung eines Cytokeratin-16-Antikörpers.



Immunhistochemische Analyse von in Paraffin eingebetteten menschlichen Tonsillen unter Verwendung eines Zytokeratin-16-Antikörpers. Zur Antigenrückgewinnung wurde Natriumcitrat pH 6,0 unter hohem Druck und hoher Temperatur verwendet.