

Produktname: PAX6 Kaninchen-monoklonaler Antikörper**Katalog-Nr.: AMRe01489**

Nur für Forschungszwecke.

Zusammenfassung

Beschreibung	Rekombinanter monoklonaler Kaninchenantikörper
Host	Kaninchen
Anwendung	WB
Reaktivität	Menschlich
Konjugation	Unkonjugiert
Modifikation	Unverändert
Isotyp	IgG
Klonalität	Monoklonaler Antikörper
Form	Flüssig
Konzentration	0,18 mg/ml. Die Konzentration dieses Produkts kann chargenabhängig sein.
Lagerung	Aliquotieren und bei -20°C lagern (12 Monate haltbar).Frost/Tau-Zyklen vermeiden.
Versand	Eisbeutel
Puffer	50 mM Tris-Glycin (pH 7,4), 0,15 M NaCl, 40 % Glycerin, 0,01 % Natriumazid und 0,05 % Schutzprotein
Aufreinigung	Affinitätsgereinigt

Anwendung

Verdünnungsverhältnis	WB 1:500-1:1000
Molekulargewicht	Calculated MW: 47 kDa; Observed MW: 47 kDa

Antigen-Informationen

Genname	PAX6
Alternative Namen	PAX6; AN2; Paired box protein Pax-6; Aniridia type II protein; Oculorhombin
Gen-ID	5080
SwissProt ID	P26367
Immunogen	Rekombinantes Protein des humanen PAX6

Hintergrund

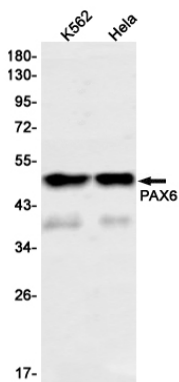
Transkriptionsfaktor mit wichtigen Funktionen in der Entwicklung von Auge, Nase, Zentralnervensystem und Pankreas. Wird für

die Differenzierung von Insel-Alpha-Zellen der Bauchspeicheldrüse benötigt (aufgrund von Ähnlichkeit). Konkurriert mit PAX4 um die Bindung an ein gemeinsames Element in den Promotoren von Glucagon, Insulin und Somatostatin. Reguliert die Spezifizierung der ventralen Neuronensubtypen durch die Etablierung der korrekten Progenitor-domänen (aufgrund von Ähnlichkeit).

Forschungsbereich

Neurowissenschaften

Bilddaten



Western-Blot-Analyse von PAX6 in K562- und HeLa-Lysaten unter Verwendung eines PAX6-Antikörpers.