

Produktname: Glycophorin C Kaninchen-monoklonaler Antikörper**Katalog-Nr.: AMRe01488**

Nur für Forschungszwecke.

Zusammenfassung

Beschreibung	Rekombinanter monoklonaler Kaninchenantikörper
Host	Kaninchen
Anwendung	WB,ICC/IF,IP
Reaktivität	Menschlich
Konjugation	Unkonjugiert
Modifikation	Unverändert
Isotyp	IgG
Klonalität	Monoklonaler Antikörper
Form	Flüssig
Konzentration	0,17 mg/ml. Die Konzentration dieses Produkts kann chargenabhängig sein.
Lagerung	Aliquotieren und bei -20°C lagern (12 Monate haltbar).Frost/Tau-Zyklen vermeiden.
Versand	Eisbeutel
Puffer	50 mM Tris-Glycin (pH 7,4), 0,15 M NaCl, 40 % Glycerin, 0,01 % Natriumazid und 0,05 % Schutzprotein
Aufreinigung	Affinitätsgereinigt

Anwendung

Verdünnungsverhältnis	WB 1:500-1:1000,ICC/IF 1:50-1:200,IP 1:20-1:50
Molekulargewicht	Calculated MW: 14 kDa; Observed MW: 43 kDa

Antigen-Informationen

Genname	GYPC
Alternative Namen	GYPC; CD236; CD236R; GE; GPC; GYPD
Gen-ID	2995
SwissProt ID	P04921
Immunogen	Ein synthetisches Peptid des humanen Glycophorins C

Hintergrund

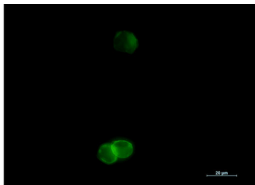
Dieses Protein ist ein untergeordnetes Sialoglycoprotein in menschlichen Erythrozytenmembranen. Die Blutgruppen-Gerbich-

Antigene und Rezeptoren für Plasmodium-falciparum-Merozoiten befinden sich höchstwahrscheinlich in der extrazellulären Domäne.

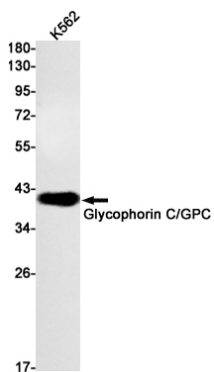
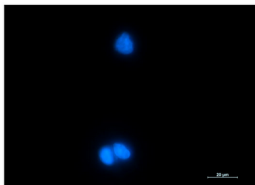
Forschungsbereich

Herz-Kreislauf-System

Bilddaten



Immunocytochemische Analyse von Glycophorin C (grün) in K562 unter Verwendung eines Glycophorin C-Antikörpers und DAPI (blau).



Western-Blot-Analyse von Glycophorin C/GPC in K562-Lysaten unter Verwendung eines Glycophorin C/GPC-Antikörpers.