

**Produktname: BANF1 Kaninchen-monoklonaler Antikörper****Katalog-Nr.: AMRe01476**

Nur für Forschungszwecke.

**Zusammenfassung**

<b>Beschreibung</b>	Rekombinanter monoklonaler Kaninchenantikörper
<b>Host</b>	Kaninchen
<b>Anwendung</b>	WB
<b>Reaktivität</b>	Menschlich
<b>Konjugation</b>	Unkonjugiert
<b>Modifikation</b>	Unverändert
<b>Isotyp</b>	IgG
<b>Klonalität</b>	Monoklonal
<b>Form</b>	Flüssig
<b>Konzentration</b>	0,5 mg/ml. Die Konzentration dieses Produkts kann chargenabhängig sein.
<b>Lagerung</b>	Aliquotieren und bei -20°C lagern (12 Monate haltbar).Frost/Tau-Zyklen vermeiden.
<b>Versand</b>	Eisbeutel
<b>Puffer</b>	50 mM Tris-Glycin (pH 7,4), 0,15 M NaCl, 40 % Glycerin, 0,01 % Natriumazid und 0,05 % Schutzprotein
<b>Aufreinigung</b>	Affinitätsreinigung

**Anwendung**

<b>Verdünnungsverhältnis</b>	WB 1:500-1:1000
<b>Molekulargewicht</b>	Calculated MW: 10 kDa; Observed MW: 10 kDa

**Antigen-Informationen**

<b>Genname</b>	BANF1
<b>Alternative Namen</b>	BAF; BANF1; BCRG1; BCRP1; NGPS
<b>Gen-ID</b>	8815
<b>SwissProt ID</b>	O75531
<b>Immunogen</b>	Ein synthetisches Peptid des humanen BANF1

**Hintergrund**

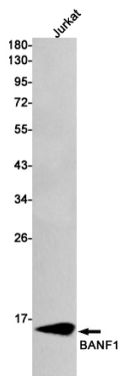
Spielt eine grundlegende Rolle bei der Kernbildung, der Chromatinorganisation, der Genexpression und der

Gonadenentwicklung. Kann die Chromatin-Struktur stark komprimieren und an der Membranrekrutierung und Chromatin-Dekondensation während der Kernbildung beteiligt sein.

## Forschungsbereich

Mikrobiologie

## Bilddaten



Western-Blot-Analyse von BANF1 in Jurkat-Lysaten unter Verwendung eines BANF1-Antikörpers.