

Produktname: KAT1 Kaninchen-monoklonaler Antikörper**Katalog-Nr.: AMRe01475**

Nur für Forschungszwecke.

Zusammenfassung

Beschreibung	Rekombinanter monoklonaler Kaninchenantikörper
Host	Kaninchen
Anwendung	WB,IHC,IP
Reaktivität	Mensch, Maus, Ratte
Konjugation	Unkonjugiert
Modifikation	Unverändert
Isotyp	IgG
Klonalität	Monoklonal
Form	Flüssig
Konzentration	0,64 mg/ml. Die Konzentration dieses Produkts kann chargenabhängig sein.
Lagerung	Aliquotieren und bei -20°C lagern (12 Monate haltbar).Frost/Tau-Zyklen vermeiden.
Versand	Eisbeutel
Puffer	50 mM Tris-Glycin (pH 7,4), 0,15 M NaCl, 40 % Glycerin, 0,01 % Natriumazid und 0,05 % Schutzprotein
Aufreinigung	Affinitätsreinigung

Anwendung

Verdünnungsverhältnis	WB 1:500-1:1000,IHC 1:50-1:100,IP 1:20-1:50
Molekulargewicht	Calculated MW: 50 kDa; Observed MW: 45 kDa

Antigen-Informationen

Genname	HAT1
Alternative Namen	hat1; KAT1
Gen-ID	8520
SwissProt ID	O14929
Immunogen	Rekombinantes Protein des humanen KAT1

Hintergrund

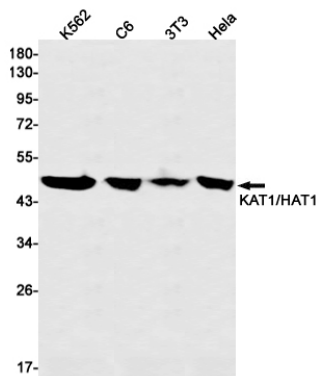
Acetyliert lösliches, aber nicht nukleosomales Histon H4 an Lys-5 (H4K5ac) und Lys-12 (H4K12ac) und in geringerem Maße

Histon H2A an Lys-5 (H2AK5ac). Besitzt eine intrinsische Substratspezifität, die Lysin in der Erkennungssequenz GXGKXG modifiziert.

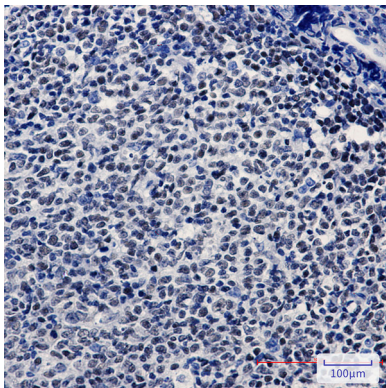
Forschungsbereich

Epigenetik und nukleäre Signalgebung

Bilddaten



Western-Blot-Analyse von KAT1/HAT1 in Lysaten von K562-, C6-, 3T3- und HeLa-Zellen unter Verwendung eines KAT1-Antikörpers.



Immunhistochemische Analyse von in Paraffin eingebetteten menschlichen Tonsillen unter Verwendung des KAT1/HAT1-Antikörpers. Zur Antigenrückgewinnung wurde Natriumcitrat pH 6,0 unter hohem Druck und hoher Temperatur verwendet.