

**Produktname: PREB Kaninchen-monoklonaler Antikörper****Katalog-Nr.: AMRe01472**

Nur für Forschungszwecke.

**Zusammenfassung**

<b>Beschreibung</b>	Rekombinanter monoklonaler Kaninchenantikörper
<b>Host</b>	Kaninchen
<b>Anwendung</b>	WB,IHC,IP
<b>Reaktivität</b>	Mensch, Maus, Ratte
<b>Konjugation</b>	Unkonjugiert
<b>Modifikation</b>	Unverändert
<b>Isotyp</b>	IgG
<b>Klonalität</b>	Monoklonal
<b>Form</b>	Flüssig
<b>Konzentration</b>	0,67 mg/ml. Die Konzentration dieses Produkts kann chargenabhängig sein.
<b>Lagerung</b>	Aliquotieren und bei -20°C lagern (12 Monate haltbar).Frost/Tau-Zyklen vermeiden.
<b>Versand</b>	Eisbeutel
<b>Puffer</b>	50 mM Tris-Glycin (pH 7,4), 0,15 M NaCl, 40 % Glycerin, 0,01 % Natriumazid und 0,05 % Schutzprotein
<b>Aufreinigung</b>	Affinitätsreinigung

**Anwendung**

<b>Verdünnungsverhältnis</b>	WB 1:500-1:1000,IHC 1:50-1:100,IP 1:20-1:50
<b>Molekulargewicht</b>	Calculated MW: 45 kDa; Observed MW: 45 kDa

**Antigen-Informationen**

<b>Genname</b>	PREB
<b>Alternative Namen</b>	Prolactin regulatory element-binding protein; Mammalian guanine nucleotide exchange factor mSec12
<b>Gen-ID</b>	10113
<b>SwissProt ID</b>	Q9HCU5
<b>Immunogen</b>	Rekombinantes Protein des humanen PREB

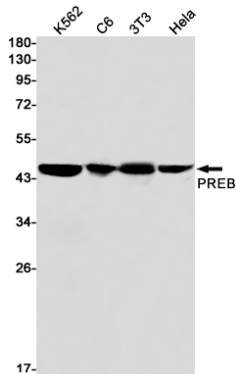
**Hintergrund**

Guaninnukleotid-Austauschfaktor, der spezifisch die kleine GTPase SAR1B aktiviert.

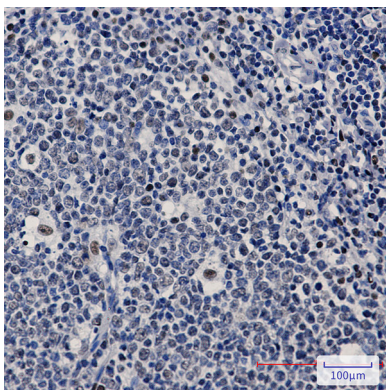
## Forschungsbereich

Epigenetik und nukleäre Signalgebung

## Bilddaten



Western-Blot-Analyse von PREB in K562-, C6-, 3T3- und HeLa-Lysaten unter Verwendung eines PREB-Antikörpers.



Immunhistochemische Analyse von in Paraffin eingebetteten menschlichen Tonsillen unter Verwendung des PREB-Antikörpers. Zur Antigenrückgewinnung wurde Natriumcitrat pH 6,0 unter hohem Druck und hoher Temperatur verwendet.