

Produktname: ASH2L Kaninchen-monoklonaler Antikörper**Katalog-Nr.: AMRe01469**

Nur für Forschungszwecke.

Zusammenfassung

Beschreibung	Rekombinanter monoklonaler Kaninchenantikörper
Host	Kaninchen
Anwendung	WB,ICC/IF,IP
Reaktivität	Mensch, Ratte
Konjugation	Unkonjugiert
Modifikation	Unverändert
Isotyp	IgG
Klonalität	Monoklonal
Form	Flüssig
Konzentration	0,63 mg/ml. Die Konzentration dieses Produkts kann chargenabhängig sein.
Lagerung	Aliquotieren und bei -20°C lagern (12 Monate haltbar).Frost/Tau-Zyklen vermeiden.
Versand	Eisbeutel
Puffer	50 mM Tris-Glycin (pH 7,4), 0,15 M NaCl, 40 % Glycerin, 0,01 % Natriumazid und 0,05 % Schutzprotein
Aufreinigung	Affinitätsreinigung

Anwendung

Verdünnungsverhältnis	WB 1:500-1:1000,ICC/IF 1:50-1:200,IP 1:20-1:50
Molekulargewicht	Calculated MW: 69 kDa; Observed MW: 80 kDa

Antigen-Informationen

Genname	ASH2L
Alternative Namen	ASH2; Bre2; ASH2L1; ASH2L2
Gen-ID	9070
SwissProt ID	Q9UBL3
Immunogen	Ein synthetisches Peptid des humanen ASH2L

Hintergrund

Bestandteil des Set1/Ash2-Histonmethyltransferase-(HMT)-Komplexes, der spezifisch Lysin 4 des Histons H3 methyliert,

jedoch nicht, wenn das benachbarte Lysin 9 bereits methyliert ist. Als Teil des MLL1/MLL-Komplexes ist es an der Methylierung und Dimethylierung von Lysin 4 des Histons H3 beteiligt. Es fungiert möglicherweise als Transkriptionsregulator und spielt möglicherweise eine Rolle in der Hämatopoese.

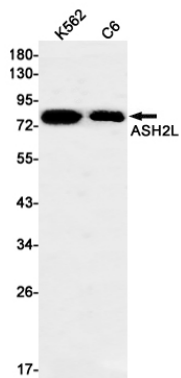
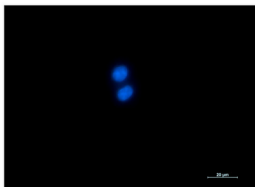
Forschungsbereich

Epigenetik und nukleäre Signalgebung

Bilddaten



Immunocytochemische Analyse von ASH2L (grün) in K562 unter Verwendung von ASH2L-Antikörper und DAPI (blau).



Western-Blot-Analyse von ASH2L in K562, C6-Lysaten unter Verwendung eines ASH2L-Antikörpers.