
Produktname: SLP2 Kaninchen-monoklonaler Antikörper**Katalog-Nr.: AMRe01468**

Nur für Forschungszwecke.

Zusammenfassung

Beschreibung	Rekombinanter monoklonaler Kaninchenantikörper
Host	Kaninchen
Anwendung	WB,ICC/IF,IP
Reaktivität	Mensch, Maus, Ratte
Konjugation	Unkonjugiert
Modifikation	Unverändert
Isotyp	IgG
Klonalität	Monoklonal
Form	Flüssig
Konzentration	0,68 mg/ml. Die Konzentration dieses Produkts kann chargenabhängig sein.
Lagerung	Aliquotieren und bei -20°C lagern (12 Monate haltbar).Frost/Tau-Zyklen vermeiden.
Versand	Eisbeutel
Puffer	50 mM Tris-Glycin (pH 7,4), 0,15 M NaCl, 40 % Glycerin, 0,01 % Natriumazid und 0,05 % Schutzprotein
Aufreinigung	Affinitätsreinigung

Anwendung

Verdünnungsverhältnis	WB 1:500-1:1000,ICC/IF 1:50-1:200,IP 1:20-1:50
Molekulargewicht	Calculated MW: 39 kDa; Observed MW: 39 kDa

Antigen-Informationen

Genname	STOML2
Alternative Namen	stomatin like 2; SLP-2; HSPC108
Gen-ID	30968
SwissProt ID	Q9UJZ1
Immunogen	Ein synthetisches Peptid des menschlichen STOML2

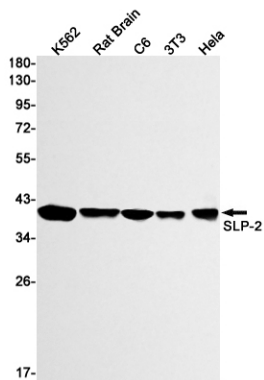
Hintergrund

Mitochondriales Protein, das wahrscheinlich die Biogenese und die Aktivität der Mitochondrien reguliert.

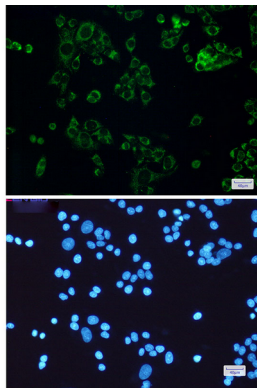
Forschungsbereich

Krebs

Bildaten



Western-Blot-Analyse von SLP2 in Lysaten von K562-, Rattenhirn-, C6-, 3T3- und HeLa-Zellen unter Verwendung eines SLP2-Antikörpers.



Immunocytochemische Analyse von SLP2 (grün) in HeLa unter Verwendung von SLP2-Antikörpern und DAPI (blau)