

Produktname: PTF1A Kaninchen-monoklonaler Antikörper**Katalog-Nr.: AMRe01463**

Nur für Forschungszwecke.

Zusammenfassung

Beschreibung	Rekombinanter monoklonaler Kaninchenantikörper
Host	Kaninchen
Anwendung	WB,IP
Reaktivität	Mensch, Ratte
Konjugation	Unkonjugiert
Modifikation	Unverändert
Isotyp	IgG
Klonalität	Monoklonal
Form	Flüssig
Konzentration	0,5 mg/ml. Die Konzentration dieses Produkts kann chargenabhängig sein.
Lagerung	Aliquotieren und bei -20°C lagern (12 Monate haltbar).Frost/Tau-Zyklen vermeiden.
Versand	Eisbeutel
Puffer	50 mM Tris-Glycin (pH 7,4), 0,15 M NaCl, 40 % Glycerin, 0,01 % Natriumazid und 0,05 % Schutzprotein
Aufreinigung	Affinitätsreinigung

Anwendung

Verdünnungsverhältnis	WB 1:500-1:1000,IP 1:20-1:50
Molekulargewicht	Calculated MW: 35 kDa; Observed MW: 48 kDa

Antigen-Informationen

Genname	Ptf1A
Alternative Namen	Pancreas-specific transcription factor 1a; bHLH transcription factor p48; PTF1-p48
Gen-ID	19213.0
SwissProt ID	Q9QX98
Immunogen	Rekombinantes Protein der Maus PTF1A

Hintergrund

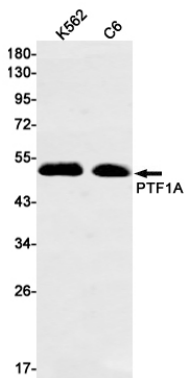
Dieser Transkriptionsfaktor ist an der Zelldifferenzierung in verschiedenen Organen beteiligt. Er bindet an die E-Box-

Konsensussequenz 5'-CANNTG-3' und spielt eine Rolle in der frühen und späten Pankreasentwicklung und -differenzierung. Er ist wichtig für die Entscheidung, ob Zellen, die den Pankreasanlagen zugeordnet sind, sich weiter zu Pankreasorganen entwickeln oder zu Duodenalzellen zurückkehren.

Forschungsbereich

Neurowissenschaften

Bilddaten



Western-Blot-Analyse von PTF1A in K562- und C6-Lysaten unter Verwendung eines PTF1A-Antikörpers.