

Produktname: ABCE1 Kaninchen-monoklonaler Antikörper**Katalog-Nr.: AMRe01460**

Nur für Forschungszwecke.

Zusammenfassung

Beschreibung	Rekombinanter monoklonaler Kaninchenantikörper
Host	Kaninchen
Anwendung	WB,IP
Reaktivität	Mensch, Maus, Ratte
Konjugation	Unkonjugiert
Modifikation	Unverändert
Isotyp	IgG
Klonalität	Monoklonaler Antikörper
Form	Flüssig
Konzentration	1,03 mg/ml. Die Konzentration dieses Produkts kann chargenabhängig sein.
Lagerung	Aliquotieren und bei -20°C lagern (12 Monate haltbar).Frost/Tau-Zyklen vermeiden.
Versand	Eisbeutel
Puffer	50 mM Tris-Glycin (pH 7,4), 0,15 M NaCl, 40 % Glycerin, 0,01 % Natriumazid und 0,05 % Schutzprotein
Aufreinigung	Affinitätsgereinigt

Anwendung

Verdünnungsverhältnis	WB 1:500-1:1000,IP 1:20-1:50
Molekulargewicht	Calculated MW: 67 kDa; Observed MW: 67 kDa

Antigen-Informationen

Genname	ABCE1
Alternative Namen	ABC38; ABCE1; HuHP68; OABP; RLI; RNASEL1; RNASELI; RNS4I
Gen-ID	6059
SwissProt ID	P61221
Immunogen	Ein synthetisches Peptid des menschlichen ABCE1

Hintergrund

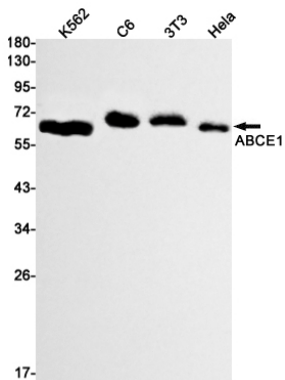
Wirkt der Bindung von 2-5A (5'-phosphorylierte 2',5'-verknüpfte Oligoadenylate) durch RNase L durch direkte Interaktion mit

RNase L entgegen und hemmt dadurch deren Endoribonuklease-Aktivität.

Forschungsbereich

Signaltransduktion

Bilddaten



Western-Blot-Analyse von ABCE1 in Lysaten von K562, C6, 3T3 und HeLa unter Verwendung eines ABCE1-Antikörpers.