

Produktname: P2Y6 Kaninchen-monoklonaler Antikörper**Katalog-Nr.: AMRe01456**

Nur für Forschungszwecke.

Zusammenfassung

Beschreibung	Rekombinanter monoklonaler Kaninchenantikörper
Host	Kaninchen
Anwendung	WB,IHC,ICC/IF,IP
Reaktivität	Menschlich
Konjugation	Unkonjugiert
Modifikation	Unverändert
Isotyp	IgG
Klonalität	Monoklonaler Antikörper
Form	Flüssig
Konzentration	0,5 mg/ml. Die Konzentration dieses Produkts kann chargenabhängig sein.
Lagerung	Aliquotieren und bei -20°C lagern (12 Monate haltbar).Frost/Tau-Zyklen vermeiden.
Versand	Eisbeutel
Puffer	50 mM Tris-Glycin (pH 7,4), 0,15 M NaCl, 40 % Glycerin, 0,01 % Natriumazid und 0,05 % Schutzprotein
Aufreinigung	Affinitätsgereinigt

Anwendung

Verdünnungsverhältnis	WB 1:500-1:1000,IHC 1:50-1:100,ICC/IF 1:50-1:200,IP 1:20-1:50
Molekulargewicht	Calculated MW: 36 kDa; Observed MW: 36 kDa

Antigen-Informationen

Genname	P2RY6
Alternative Namen	P2ry6; P2Y6; P2Y6 receptor; PP2891
Gen-ID	5031
SwissProt ID	Q15077
Immunogen	Ein synthetisches Peptid des humanen P2Y6

Hintergrund

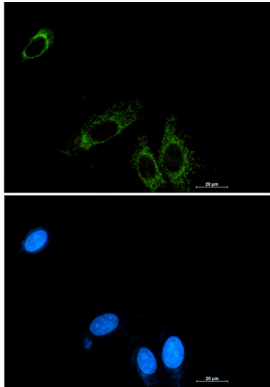
Rezeptor für extrazelluläres UDP > UTP > ATP. Die Aktivität dieses Rezeptors wird durch G-Proteine vermittelt, welche ein

Phosphatidylinositol-Calcium-Second-Messenger-System aktivieren.

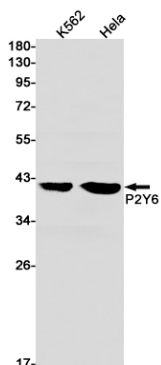
Forschungsbereich

Signaltransduktion

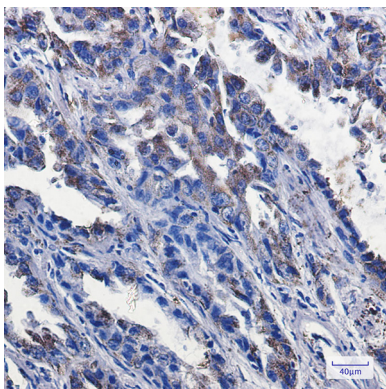
Bilddaten



Immunocytochemische Analyse von P2Y6 (grün) in A549 unter Verwendung eines P2Y6-Antikörpers und DAPI (blau).



Western-Blot-Analyse von P2Y6 in K562- und HeLa-Lysaten unter Verwendung eines P2Y6-Antikörpers.



Immunohistochemische Analyse von in Paraffin eingebettetem menschlichem Lungenkrebsgewebe unter Verwendung des P2Y6-Antikörpers. Zur Antigenrückgewinnung wurde Natriumcitrat-Puffer (pH 6,0) unter hohem Druck und hoher Temperatur eingesetzt.