

Produktname: COPS8 Kaninchen-monoklonaler Antikörper**Katalog-Nr.: AMRe01451**

Nur für Forschungszwecke.

Zusammenfassung

Beschreibung	Rekombinanter monoklonaler Kaninchenantikörper
Host	Kaninchen
Anwendung	WB,IHC,ICC/IF,IP
Reaktivität	Mensch, Maus, Ratte
Konjugation	Unkonjugiert
Modifikation	Unverändert
Isotyp	IgG
Klonalität	Monoklonal
Form	Flüssig
Konzentration	0,51 mg/ml. Die Konzentration dieses Produkts kann chargenabhängig sein.
Lagerung	Aliquotieren und bei -20°C lagern (12 Monate haltbar).Frost/Tau-Zyklen vermeiden.
Versand	Eisbeutel
Puffer	50 mM Tris-Glycin (pH 7,4), 0,15 M NaCl, 40 % Glycerin, 0,01 % Natriumazid und 0,05 % Schutzprotein
Aufreinigung	Affinitätsreinigung

Anwendung

Verdünnungsverhältnis	WB 1:500-1:1000,IHC 1:50-1:100,ICC/IF 1:50-1:200,IP 1:20-1:50
Molekulargewicht	Calculated MW: 23 kDa; Observed MW: 23 kDa

Antigen-Informationen

Genname	COPS8
Alternative Namen	COP9 signalosome subunit 8; COP9; CSN8; SGN8
Gen-ID	10920
SwissProt ID	Q99627
Immunogen	Ein synthetisches Peptid des menschlichen COPS8

Hintergrund

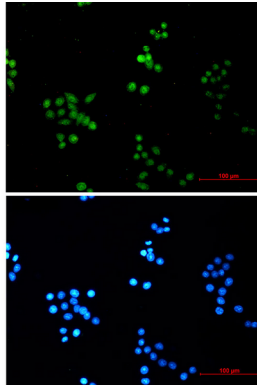
Bestandteil des COP9-Signalosom-Komplexes (CSN), eines Komplexes, der an verschiedenen zellulären und

entwicklungsbedingten Prozessen beteiligt ist.

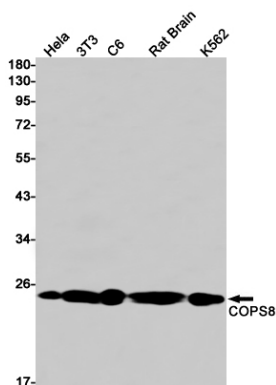
Forschungsbereich

Immunologie

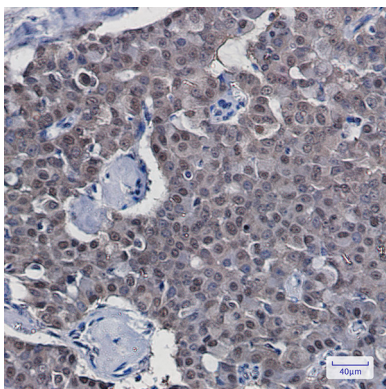
Bilddaten



Immunocytochemische Analyse von COPS8 (grün) in HeLa unter Verwendung eines COPS8-Antikörpers und DAPI (blau).



Western-Blot-Analyse von COPS8 in HeLa-, 3T3-, C6-, Rattenhirn- und K562-Lysaten unter Verwendung eines COPS8-Antikörpers.



Immunohistochemische Analyse von in Paraffin eingebettetem menschlichem Brustkrebsgewebe unter Verwendung des COPS8-Antikörpers. Zur Antigenrückgewinnung wurde Natriumcitrat (pH 6,0) unter hohem Druck und hoher Temperatur eingesetzt.