

Produktname: Menin Kaninchen-monoklonaler Antikörper**Katalog-Nr.: AMRe01449**

Nur für Forschungszwecke.

Zusammenfassung

Beschreibung	Rekombinanter monoklonaler Kaninchenantikörper
Host	Kaninchen
Anwendung	WB,IP
Reaktivität	Mensch, Ratte
Konjugation	Unkonjugiert
Modifikation	Unverändert
Isotyp	IgG
Klonalität	Monoklonal
Form	Flüssig
Konzentration	0,5 mg/ml. Die Konzentration dieses Produkts kann chargenabhängig sein.
Lagerung	Aliquotieren und bei -20°C lagern (12 Monate haltbar).Frost/Tau-Zyklen vermeiden.
Versand	Eisbeutel
Puffer	50 mM Tris-Glycin (pH 7,4), 0,15 M NaCl, 40 % Glycerin, 0,01 % Natriumazid und 0,05 % Schutzprotein
Aufreinigung	Affinitätsreinigung

Anwendung

Verdünnungsverhältnis	WB 1:500-1:1000,IP 1:20-1:50
Molekulargewicht	Calculated MW: 68 kDa; Observed MW: 68 kDa

Antigen-Informationen

Genname	MEN1
Alternative Namen	MEN1; SCG2; Menin
Gen-ID	4221
SwissProt ID	O00255
Immunogen	Ein synthetisches Peptid des menschlichen Menin

Hintergrund

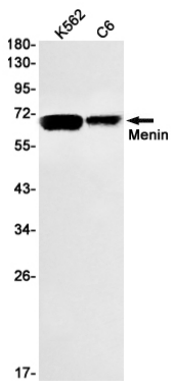
Menin, das Proteinprodukt des MEN1-Gens, ist Bestandteil des MLL-haltigen Histonmethyltransferase-Komplexes, der die

Methylierung von Histon H3 Lys4 katalysiert und dadurch die Transkriptionsaktivierung fördert. Menin hemmt die Proliferation von Inselzellen der Bauchspeicheldrüse, zumindest teilweise durch die MLL-vermittelte Aktivierung der Cyclin-abhängigen Kinaseinhibitor-Gene p18INK4c (p18) und p27CIP/KIP (p27).

Forschungsbereich

Epigenetik und nukleäre Signalgebung

Bilddaten



Western-Blot-Analyse von Menin in K562, C6-Lysaten unter Verwendung eines Menin-Antikörpers.