

Produktname: ATP-Synthase C Kaninchen-monoklonaler Antikörper**Katalog-Nr.: AMRe01436**

Nur für Forschungszwecke.

Zusammenfassung

Beschreibung	Rekombinanter monoklonaler Kaninchenantikörper
Host	Kaninchen
Anwendung	WB,ICC/IF
Reaktivität	Menschlich
Konjugation	Unkonjugiert
Modifikation	Unverändert
Isotyp	IgG
Klonalität	Monoklonaler Antikörper
Form	Flüssig
Konzentration	0,18 mg/ml. Die Konzentration dieses Produkts kann chargenabhängig sein.
Lagerung	Aliquotieren und bei -20°C lagern (12 Monate haltbar).Frost/Tau-Zyklen vermeiden.
Versand	Eisbeutel
Puffer	50 mM Tris-Glycin (pH 7,4), 0,15 M NaCl, 40 % Glycerin, 0,01 % Natriumazid und 0,05 % Schutzprotein
Aufreinigung	Affinitätsgereinigt

Anwendung

Verdünnungsverhältnis	WB 1:500-1:1000,ICC/IF 1:50-1:200
Molekulargewicht	Calculated MW: 14 kDa; Observed MW: 14 kDa

Antigen-Informationen

Genname	ATP5MC1
Alternative Namen	ATP synthase lipid-binding protein; ATP synthase membrane subunit c locus 1
Gen-ID	516
SwissProt ID	P05496
Immunogen	Ein synthetisches Peptid der humanen ATP-Synthase C

Hintergrund

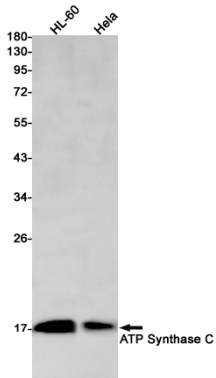
Die mitochondriale Membran-ATP-Synthase (F1F0-ATP-Synthase oder Komplex V) produziert ATP aus ADP in Gegenwart eines

Protonengradienten über die Membran, der durch Elektronentransportkomplexe der Atmungskette erzeugt wird.

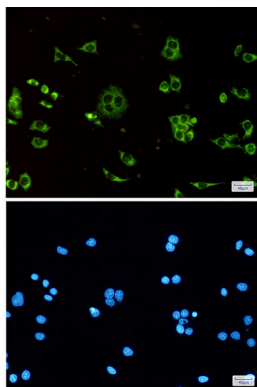
Forschungsbereich

Signaltransduktion

Bilddaten



Western-Blot-Analyse der ATP-Synthase C in HL-60- und HeLa-Lysaten unter Verwendung eines ATP-Synthase-C-Antikörpers.



Immunocytochemische Analyse der ATP-Synthase C (grün) in HeLa unter Verwendung eines ATP-Synthase-C-Antikörpers und DAPI (blau).