

Produktname: Tryptophan-tRNA-Ligase-Kaninchen-monoklonaler Antikörper**Katalog-Nr.: AMRe01427**

Nur für Forschungszwecke.

Zusammenfassung

Beschreibung	Rekombinanter monoklonaler Kaninchenantikörper
Host	Kaninchen
Anwendung	WB,IHC,ICC/IF,IP
Reaktivität	Menschlich
Konjugation	Unkonjugiert
Modifikation	Unverändert
Isotyp	IgG
Klonalität	Monoklonaler Antikörper
Form	Flüssig
Konzentration	0,22 mg/ml. Die Konzentration dieses Produkts kann chargenabhängig sein.
Lagerung	Aliquotieren und bei -20°C lagern (12 Monate haltbar).Frost/Tau-Zyklen vermeiden.
Versand	Eisbeutel
Puffer	50 mM Tris-Glycin (pH 7,4), 0,15 M NaCl, 40 % Glycerin, 0,01 % Natriumazid und 0,05 % Schutzprotein
Aufreinigung	Affinitätsgereinigt

Anwendung

Verdünnungsverhältnis	WB 1:500-1:1000,IHC 1:50-1:100,ICC/IF 1:50-1:200,IP 1:20-1:50
Molekulargewicht	Calculated MW: 53 kDa; Observed MW: 53 kDa

Antigen-Informationen

Genname	WARS1
Alternative Namen	Gamma2; hWRS; IFI53; IFP53; TrpRS; WARS; WRS
Gen-ID	7453
SwissProt ID	P23381
Immunogen	Ein synthetisches Peptid der humanen Tryptophanyl-tRNA-Synthetase

Hintergrund

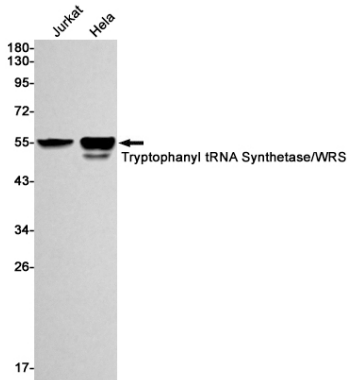
Isoform 1, Isoform 2 und T1-TrpRS besitzen Aminoacylierungsaktivität, während T2-TrpRS diese nicht aufweist. Isoform 2, T1-

TrpRS und T2-TrpRS besitzen angiostatische Aktivität, Isoform 1 hingegen nicht.

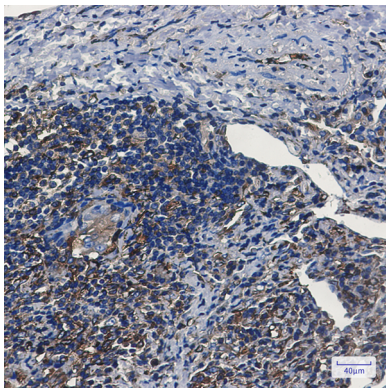
Forschungsbereich

Epigenetik und nukleäre Signalgebung

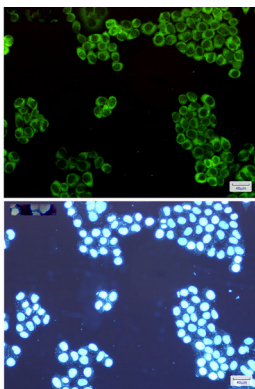
Bilddaten



Western-Blot-Analyse der Tryptophanyl-tRNA-Synthetase/WRS in Jurkat- und HeLa-Lysaten unter Verwendung eines Tryptophan-tRNA-Ligase-Antikörpers.



Immunhistochemische Analyse von in Paraffin eingebettetem menschlichem Lungenkrebs unter Verwendung eines Tryptophanyl-tRNA-Synthetase/WRS-Antikörpers. Zur Antigenrückgewinnung wurde Natriumcitrat pH 6,0 unter hohem Druck und hoher Temperatur verwendet.



Immunzytochemische Analyse der Tryptophanyl-tRNA-Synthetase/WRS (grün) in HeLa unter Verwendung eines Tryptophanyl-tRNA-Synthetase/WRS-Antikörpers und DAPI (blau)