

Produktname: Rab8A Kaninchen-monoklonaler Antikörper**Katalog-Nr.: AMRe01423**

Nur für Forschungszwecke.

Zusammenfassung

Beschreibung	Rekombinanter monoklonaler Kaninchenantikörper
Host	Kaninchen
Anwendung	WB,IHC,ICC/IF
Reaktivität	Mensch, Maus, Ratte
Konjugation	Unkonjugiert
Modifikation	Unverändert
Isotyp	IgG
Klonalität	Monoklonal
Form	Flüssig
Konzentration	0,54 mg/ml. Die Konzentration dieses Produkts kann chargenabhängig sein.
Lagerung	Aliquotieren und bei -20°C lagern (12 Monate haltbar).Frost/Tau-Zyklen vermeiden.
Versand	Eisbeutel
Puffer	50 mM Tris-Glycin (pH 7,4), 0,15 M NaCl, 40 % Glycerin, 0,01 % Natriumazid und 0,05 % Schutzprotein
Aufreinigung	Affinitätsreinigung

Anwendung

Verdünnungsverhältnis	WB 1:500-1:1000,IHC 1:50-1:100,ICC/IF 1:50-1:200
Molekulargewicht	Calculated MW: 24 kDa; Observed MW: 24 kDa

Antigen-Informationen

Genname	RAB8A
Alternative Namen	RAB8A; member RAS oncogene family; MEL; RAB8
Gen-ID	4218
SwissProt ID	P61006
Immunogen	Ein synthetisches Peptid, das dem Zielprotein entspricht

Hintergrund

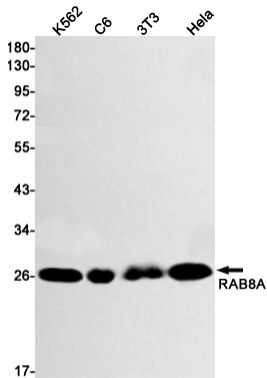
Die kleinen GTPasen Rab sind Schlüsselregulatoren des intrazellulären Membrantransports, von der Bildung von

Transportvesikeln bis zu deren Fusion mit Membranen.

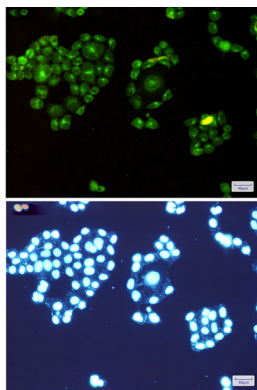
Forschungsbereich

Signaltransduktion

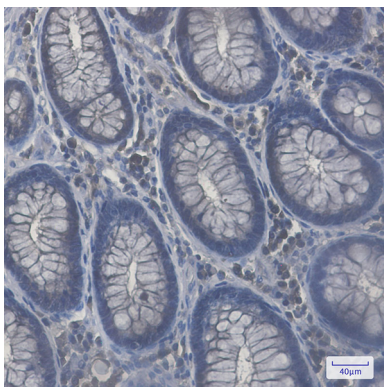
Bilddaten



Western-Blot-Analyse von RAB8A in K562-, C6-, 3T3- und HeLa-Lysaten unter Verwendung eines Rab8A-Antikörpers.



Immunzytochemische Analyse von Rab8A (grün) in HeLa unter Verwendung eines Rab8A-Antikörpers und DAPI (blau)



Immunhistochemische Analyse von in Paraffin eingebettetem menschlichem Kolonkarzinom mittels RAB8A-Antikörper. Zur Antigenrückgewinnung wurde Natriumcitrat-Puffer (pH 6,0) unter hohem Druck und hoher Temperatur verwendet.