

Produktname: NAT10 Kaninchen-monoklonaler Antikörper**Katalog-Nr.: AMRe01422**

Nur für Forschungszwecke.

Zusammenfassung

Beschreibung	Rekombinanter monoklonaler Kaninchenantikörper
Host	Kaninchen
Anwendung	WB,ICC/IF,IP
Reaktivität	Mensch, Ratte
Konjugation	Unkonjugiert
Modifikation	Unverändert
Isotyp	IgG
Klonalität	Monoklonaler Antikörper
Form	Flüssig
Konzentration	0,92 mg/ml. Die Konzentration dieses Produkts kann chargenabhängig sein.
Lagerung	Aliquotieren und bei -20°C lagern (12 Monate haltbar).Frost/Tau-Zyklen vermeiden.
Versand	Eisbeutel
Puffer	50 mM Tris-Glycin (pH 7,4), 0,15 M NaCl, 40 % Glycerin, 0,01 % Natriumazid und 0,05 % Schutzprotein
Aufreinigung	Affinitätsgereinigt

Anwendung

Verdünnungsverhältnis	WB 1:500-1:1000,ICC/IF 1:50-1:200,IP 1:20-1:50
Molekulargewicht	Calculated MW: 116 kDa; Observed MW: 116 kDa

Antigen-Informationen

Genname	NAT10
Alternative Namen	ALP; hALP; N acetyltransferase like protein; NAT10; NET43
Gen-ID	55226
SwissProt ID	Q9H0A0
Immunogen	Rekombinantes Protein des humanen NAT10

Hintergrund

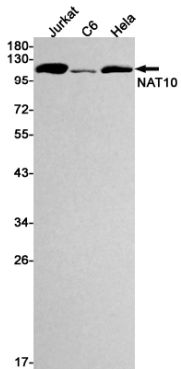
Besitzt in vitro Proteinacetyltransferase-Aktivität. Kann sowohl Histone als auch Mikrotubuli acetylieren. Die Histonacetylierung

reguliert möglicherweise die Transkription und die mitotische Chromokondensation.

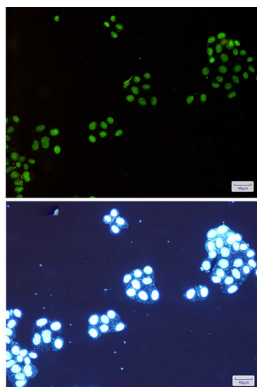
Forschungsbereich

Zellbiologie

Bilddaten



Western-Blot-Analyse von NAT10 in Jurkat-, C6- und HeLa-Lysaten unter Verwendung eines NAT10-Antikörpers.



Immunzytochemische Analyse von NAT10 (grün) in HeLa-Zellen unter Verwendung des NAT10-Antikörpers und DAPI (blau).