

Produktname: GATA1 Kaninchen-monoklonaler Antikörper**Katalog-Nr.: AMRe01419**

Nur für Forschungszwecke.

Zusammenfassung

Beschreibung	Rekombinanter monoklonaler Kaninchenantikörper
Host	Kaninchen
Anwendung	WB,ICC/IF,IP,ChIP
Reaktivität	Menschlich
Konjugation	Unkonjugiert
Modifikation	Unverändert
Isotyp	IgG
Klonalität	Monoklonal
Form	Flüssig
Konzentration	0,64 mg/ml. Die Konzentration dieses Produkts kann chargenabhängig sein.
Lagerung	Aliquotieren und bei -20°C lagern (12 Monate haltbar).Frost/Tau-Zyklen vermeiden.
Versand	Eisbeutel
Puffer	50 mM Tris-Glycin (pH 7,4), 0,15 M NaCl, 40 % Glycerin, 0,01 % Natriumazid und 0,05 % Schutzprotein
Aufreinigung	Affinitätsreinigung

Anwendung

Verdünnungsverhältnis	WB 1:500-1:1000,ICC/IF 1:50-1:200,IP 1:20-1:50,ChIP 1:20
Molekulargewicht	Calculated MW: 43 kDa; Observed MW: 43 kDa

Antigen-Informationen

Genname	GATA1
Alternative Namen	GATA1; ERYF1; GF1; Erythroid transcription factor; Eryf1; GATA-binding factor 1; GATA-1; GF-1; NF-E1 DNA-binding protein
Gen-ID	2623
SwissProt ID	P15976
Immunogen	Rekombinantes Protein des humanen GATA1

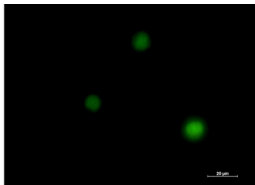
Hintergrund

GATA-1 ist das erste Mitglied der GATA-Familie und wird für die Entwicklung von Erythrozyten und Megakaryozyten benötigt. Mutationen im GATA-1-Gen wurden mit zahlreichen menschlichen Erkrankungen in Verbindung gebracht, darunter akute megakaryoblastische Leukämie bei Kindern mit Down-Syndrom (DS-AMKL), X-chromosomale Thrombozytopenie und das Graue-Thrombozyten-Syndrom.

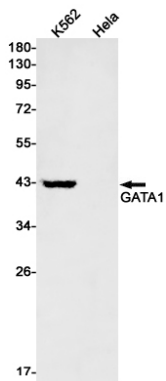
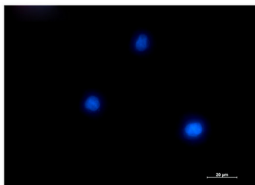
Forschungsbereich

Epigenetik und nukleäre Signalgebung

Bilddaten



Immunocytochemische Analyse von GATA1 (grün) in K562 unter Verwendung von GATA1-Antikörper und DAPI (blau).



Western-Blot-Analyse von GATA1 in K562- und HeLa-Lysaten unter Verwendung eines GATA1-Antikörpers.