

Produktname: Doublecortin Kaninchen-monoklonaler Antikörper**Katalog-Nr.: AMRe01412**

Nur für Forschungszwecke.

Zusammenfassung

Beschreibung	Rekombinanter monoklonaler Kaninchenantikörper
Host	Kaninchen
Anwendung	WB
Reaktivität	Ratte
Konjugation	Unkonjugiert
Modifikation	Unverändert
Isotyp	IgG
Klonalität	Monoklonal
Form	Flüssig
Konzentration	0,3 mg/ml. Die Konzentration dieses Produkts kann chargenabhängig sein.
Lagerung	Aliquotieren und bei -20°C lagern (12 Monate haltbar).Frost/Tau-Zyklen vermeiden.
Versand	Eisbeutel
Puffer	50 mM Tris-Glycin (pH 7,4), 0,15 M NaCl, 40 % Glycerin, 0,01 % Natriumazid und 0,05 % Schutzprotein
Aufreinigung	Affinitätsreinigung

Anwendung

Verdünnungsverhältnis	WB 1:500-1:1000
Molekulargewicht	Calculated MW: 41 kDa; Observed MW: 41 kDa

Antigen-Informationen

Genname	DCX
Alternative Namen	DCX; DBCN; LISX; Neuronal migration protein doublecortin; Dublin; Lissencephalin-X; Lis-X
Gen-ID	1641
SwissProt ID	O43602
Immunogen	Rekombinantes Protein des humanen Doublecortins

Hintergrund

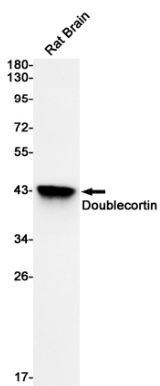
Mutationen im Doublecortin-Gen verursachen Lissencephalie (Glatthirn), eine neuronale Migrationsstörung, die durch

Epilepsie und geistige Behinderung gekennzeichnet ist. Doublecortin ist ein Mikrotubuli-assoziiertes Protein, das Mikrotubuli stabilisiert und bündelt. Eine konservierte Doublecortin-Domäne vermittelt die Interaktion mit Mikrotubuli, und interessanterweise konzentrieren sich die meisten Missense-Mutationen in dieser Domäne.

Forschungsbereich

Zellbiologie

Bilddaten



Western-Blot-Analyse von Doublecortin in Rattenhirnlysaten unter Verwendung eines Doublecortin-Antikörpers.