

Produktname: ELOVL5 Kaninchen-monoklonaler Antikörper**Katalog-Nr.: AMRe01407**

Nur für Forschungszwecke.

Zusammenfassung

Beschreibung	Rekombinanter monoklonaler Kaninchenantikörper
Host	Kaninchen
Anwendung	WB,ICC/IF
Reaktivität	Menschlich
Konjugation	Unkonjugiert
Modifikation	Unverändert
Isotyp	IgG
Klonalität	Monoklonaler Antikörper
Form	Flüssig
Konzentration	0,28 mg/ml. Die Konzentration dieses Produkts kann chargenabhängig sein.
Lagerung	Aliquotieren und bei -20°C lagern (12 Monate haltbar).Frost/Tau-Zyklen vermeiden.
Versand	Eisbeutel
Puffer	50 mM Tris-Glycin (pH 7,4), 0,15 M NaCl, 40 % Glycerin, 0,01 % Natriumazid und 0,05 % Schutzprotein
Aufreinigung	Affinitätsgereinigt

Anwendung

Verdünnungsverhältnis	WB 1:500-1:1000,ICC/IF 1:50-1:200
Molekulargewicht	Calculated MW: 35 kDa; Observed MW: 35 kDa

Antigen-Informationen

Genname	ELOVL5
Alternative Namen	ELOVL FA elongase 5; Fatty acid elongase 1; hELO1; Very long chain 3-ketoacyl-CoA synthase 5
Gen-ID	60481
SwissProt ID	Q9NYP7
Immunogen	Ein synthetisches Peptid des humanen ELOVL5

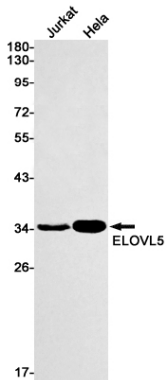
Hintergrund

Katalysiert die erste und geschwindigkeitsbestimmende Reaktion der vier Reaktionen, die den Verlängerungszyklus langkettiger Fettsäuren bilden.

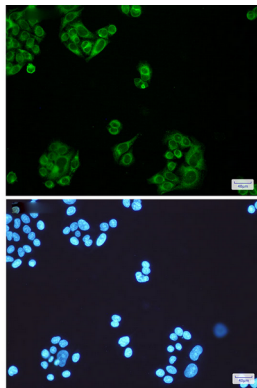
Forschungsbereich

Herz-Kreislauf-System

Bilddaten



Western-Blot-Analyse von ELOVL5 in Jurkat- und HeLa-Lysaten unter Verwendung eines ELOVL5-Antikörpers.



Immunocytochemische Analyse von ELOVL5 (grün) in HeLa unter Verwendung des ELOVL5-Antikörpers und DAPI (blau)