
Produktname: α -SMA Kaninchen-polyklonaler Antikörper**Katalog-Nr.: APRab20335**

Nur für Forschungszwecke.

Zusammenfassung

Beschreibung	polyklonaler Kaninchenantikörper
Host	Kaninchen
Anwendung	WB,IHC,ICC/IF,ELISA
Reaktivität	Mensch, Maus, Ratte
Konjugation	Unkonjugiert
Modifikation	Unverändert
Isotyp	IgG
Klonalität	Polyklonal
Form	Flüssig
Konzentration	1 mg/ml
Lagerung	Aliquotieren und bei -20°C lagern (12 Monate haltbar).Frost/Tau-Zyklen vermeiden.
Versand	Eisbeutel
Puffer	Flüssigkeit in PBS mit 50 % Glycerin, 0,5 % Schutzprotein und 0,05 % Konservierungsmittel vom neuen Typ N.
Aufreinigung	Affinitätsreinigung

Anwendung

Verdünnungsverhältnis	WB 1:500-1:2000,IHC 1:100-1:300,ICC/IF 1:50-1:200,ELISA 1:10000-1:20000
Molekulargewicht	42kDa

Antigen-Informationen

Genname	ACTA2
Alternative Namen	ACTA2; ACTSA; ACTVS; GIG46; Actin; aortic smooth muscle; Alpha-actin-2; Cell growth-inhibiting gene 46 protein
Gen-ID	59.0
SwissProt ID	P62736
Immunogen	Synthetisiertes Peptid, abgeleitet von der N-terminalen Region des humanen α -SMA. Aminosäurebereich: 84-134

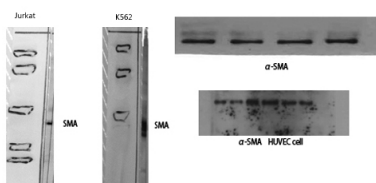
Hintergrund

Das von diesem Gen kodierte Protein gehört zur Aktin-Proteinfamilie. Aktine sind hochkonservierte Proteine, die eine Rolle bei Zellmotilität, -struktur und -integrität spielen. Es wurden Alpha-, Beta- und Gamma-Aktin-Isoformen identifiziert, wobei Alpha-Aktin ein Hauptbestandteil des kontraktiven Apparats ist, während Beta- und Gamma-Aktin an der Regulation der Zellmotilität beteiligt sind. Dieses Aktin ist ein Alpha-Aktin, das in der Skelettmuskulatur vorkommt. Defekte in diesem Gen verursachen das familiäre thorakale Aortenaneurysma Typ 6 (AAT6). Es wurden mehrere alternativ gespleißte Varianten identifiziert, die für dasselbe Protein kodieren. [bereitgestellt von RefSeq, Nov. 2008], Krankheit: Defekte in ACTA2 sind die Ursache des familiären thorakalen Aortenaneurysmas Typ 6 (AAT6) [MIM:611788]. Aortenaneurysmen (AAT) sind durch eine permanente Erweiterung der thorakalen Aorta gekennzeichnet, die in der Regel auf degenerative Veränderungen der Aortenwand zurückzuführen ist. Sie gehen primär mit einem charakteristischen histologischen Bild einher, der sogenannten Medianekrose oder Erdheim-Zystischen Medianekrose. Dabei kommt es zur Degeneration und Fragmentierung elastischer Fasern, zum Verlust glatter Muskelzellen und zur Ansammlung basophiler Grundsubstanz. Funktion: Aktine sind hochkonservierte Proteine, die an verschiedenen Formen der Zellmotilität beteiligt sind und ubiquitär in allen eukaryotischen Zellen exprimiert werden. Sonstiges: Bei Wirbeltieren wurden drei Hauptgruppen von Aktin-Isoformen identifiziert: Alpha-, Beta- und Gamma-Aktin. Alpha-Aktine kommen im Muskelgewebe vor und sind ein Hauptbestandteil des kontraktiven Apparats. Beta- und Gamma-Aktin kommen in den meisten Zelltypen als Bestandteile des Zytoskeletts und als Mediatoren der internen Zellmotilität vor. Ähnlichkeit: Gehört zur Aktinfamilie. Untereinheit: Die Polymerisation von globulärem Aktin (G-Aktin) führt zu einem Strukturfilament (F-Aktin) in Form einer zweisträngigen Helix. Jedes Aktin kann an vier andere binden.

Forschungsbereich

Kontraktion der glatten Gefäßmuskulatur;

Bilddaten



Western-Blot-Analyse verschiedener Zellen unter Verwendung eines polyklonalen α -SMA-Antikörpers (Verdünnung 1:500). Der Sekundärantikörper wurde 1:20000 verdünnt.