
Produktname: ZSCAN22 Kaninchen-Polyclonal-Antikörper**Katalog-Nr.: APRab20322**

Nur für Forschungszwecke.

Zusammenfassung

Beschreibung	polyklonaler Kaninchenantikörper
Host	Kaninchen
Anwendung	WB,IHC,ICC/IF,ELISA
Reaktivität	Mensch, Ratte, Maus
Konjugation	Unkonjugiert
Modifikation	Unverändert
Isotyp	IgG
Klonalität	Polyklonal
Form	Flüssig
Konzentration	1 mg/ml
Lagerung	Aliquotieren und bei -20°C lagern (12 Monate haltbar).Frost/Tau-Zyklen vermeiden.
Versand	Eisbeutel
Puffer	Flüssigkeit in PBS mit 50 % Glycerin, 0,5 % Schutzprotein und 0,02 % Konservierungsmittel vom neuen Typ N.
Aufreinigung	Affinitätsreinigung

Anwendung

Verdünnungsverhältnis	WB 1:500-1:2000,IHC 1:100-1:300,ICC/IF 1:50-1:200,ELISA 1:5000-1:20000
Molekulargewicht	55kDa

Antigen-Informationen

Genname	ZSCAN22
Alternative Namen	ZSCAN22; HKR2; ZNF50; Zinc finger and SCAN domain-containing protein 22; Krueppel-related zinc finger protein 2; Protein HKR2; Zinc finger protein 50
Gen-ID	342945.0
SwissProt ID	P10073
Immunogen	Das Antiserum wurde gegen ein synthetisches Peptid hergestellt, das vom humanen ZSCAN22 abgeleitet ist. Aminosäurebereich: 321–370

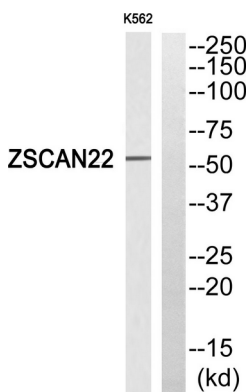
Hintergrund

Funktion: Könnte an der Transkriptionsregulation beteiligt sein. PTM: Wird nach DNA-Schädigung phosphoryliert, wahrscheinlich durch ATM oder ATR. Ähnlichkeit: Gehört zur Familie der Krueppel-C2H2-Zinkfingerproteine. Ähnlichkeit: Enthält eine SCAN-Box-Domäne. Ähnlichkeit: Enthält acht Zinkfinger vom C2H2-Typ.

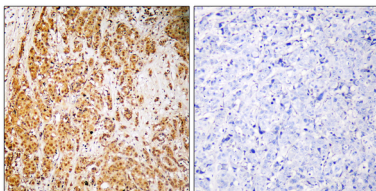
Forschungsbereich

-

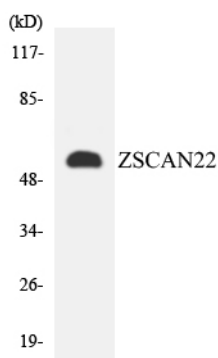
Bilddaten



Western-Blot-Analyse des ZSCAN22-Antikörpers. Die Spur rechts ist mit dem ZSCAN22-Peptid blockiert.



Immunohistochemische Analyse von in Paraffin eingebettetem menschlichem Gehirn unter Verwendung des Antikörpers ZSCAN22. Die Spur rechts ist mit dem ZSCAN22-Peptid blockiert.



Western-Blot-Analyse der Lysate aus HepG2-Zellen unter Verwendung des Antikörpers ZSCAN22.