

Produktname: ZnT-8 Kaninchen-Polyclonal-Antikörper**Katalog-Nr.: APRab20301**

Nur für Forschungszwecke.

Zusammenfassung

Beschreibung	polyklonaler Kaninchenantikörper
Host	Kaninchen
Anwendung	WB,ELISA
Reaktivität	Mensch, Ratte, Maus
Konjugation	Unkonjugiert
Modifikation	Unverändert
Isotyp	IgG
Klonalität	Polyklonal
Form	Flüssig
Konzentration	1 mg/ml
Lagerung	Aliquotieren und bei -20°C lagern (12 Monate haltbar).Frost/Tau-Zyklen vermeiden.
Versand	Eisbeutel
Puffer	Flüssigkeit in PBS mit 50 % Glycerin, 0,5 % Schutzprotein und 0,02 % Konservierungsmittel vom neuen Typ N.
Aufreinigung	Affinitätsreinigung

Anwendung

Verdünnungsverhältnis	WB 1:500-1:2000,ELISA 1:5000-1:20000
Molekulargewicht	41kDa

Antigen-Informationen

Genname	SLC30A8
Alternative Namen	SLC30A8; ZNT8; Zinc transporter 8; ZnT-8; Solute carrier family 30 member 8
Gen-ID	169026.0
SwissProt ID	Q8IWU4
Immunogen	Das Antiserum wurde gegen ein synthetisches Peptid hergestellt, das vom humanen SLC30A8 abgeleitet ist. Aminosäurebereich: 171–220

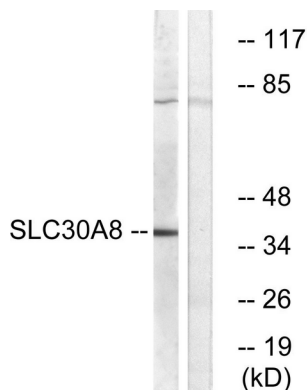
Hintergrund

Das von diesem Gen kodierte Protein ist ein Zink-Efflux-Transporter, der an der Akkumulation von Zink in intrazellulären Vesikeln beteiligt ist. Dieses Gen wird ausschließlich im Pankreas, insbesondere in den Langerhans-Inseln, stark exprimiert. Das kodierte Protein kolokalisiert mit Insulin in den Sekretionsgranula der insulinproduzierenden INS-1-Zellen. Es existieren Allelvarianten dieses Gens, die eine Prädisposition für Typ-2-Diabetes mellitus (NIDDM) bedingen. Für dieses Gen wurden mehrere Transkriptvarianten gefunden, die verschiedene Isoformen kodieren. [bereitgestellt von RefSeq, März 2010] Domäne: Enthält eine histidinreiche Region (HXXXXXHNH-Motiv), die als Ligand für Zink fungiert. Funktion: Erleichtert die Akkumulation von Zink aus dem Zytoplasma in intrazelluläre Vesikel und wirkt somit als Zink-Efflux-Transporter. Könnte ein wichtiger Bestandteil für die Zinkversorgung bei der Insulinreifung und/oder -speicherung in insulinproduzierenden Beta-Zellen der Bauchspeicheldrüse sein. Polymorphismus: Die Variante Trp-325 ist ein Risikofaktor für Typ-2-Diabetes (NIDDM) [MIM:125853]. Ähnlichkeit: Gehört zur Familie der Kationendiffusions-Facilitatoren (CDF) (TC 2.A.4), Unterfamilie SLC30A. Subzelluläre Lokalisation: Eng mit dem Sekretionsgranulum des Insulins assoziiert. Gewebespezifität: Streng auf die Inselzellen der Bauchspeicheldrüse beschränkt. Kommt in insulinproduzierenden Beta-Zellen vor und ist mit Insulin kolokalisiert.

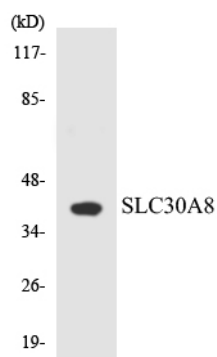
Forschungsbereich

Signalübertragung; Stoffwechsel; Vitamine/Mineralstoffe

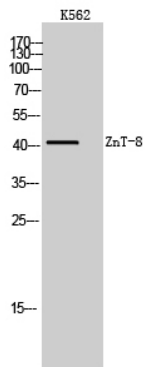
Bilddaten



Western-Blot-Analyse von Lysaten aus K562-Zellen unter Verwendung des SLC30A8-Antikörpers. Die Spur rechts ist mit dem synthetisierten Peptid blockiert.



Western-Blot-Analyse der Lysate aus HeLa-Zellen unter Verwendung des SLC30A8-Antikörpers.



Western-Blot-Analyse von K562-Zellen mit dem polyklonalen Antikörper ZnT-8. Der Sekundärantikörper wurde 1:20000 verdünnt.