

Produktname: ZNF682 Kaninchen-Polyclonal-Antikörper**Katalog-Nr.: APRab20278**

Nur für Forschungszwecke.

Zusammenfassung

Beschreibung	polyklonaler Kaninchenantikörper
Host	Kaninchen
Anwendung	WB,ELISA
Reaktivität	Mensch, Ratte, Maus
Konjugation	Unkonjugiert
Modifikation	Unverändert
Isotyp	IgG
Klonalität	Polyklonal
Form	Flüssig
Konzentration	1 mg/ml
Lagerung	Aliquotieren und bei -20°C lagern (12 Monate haltbar).Frost/Tau-Zyklen vermeiden.
Versand	Eisbeutel
Puffer	Flüssigkeit in PBS mit 50 % Glycerin, 0,5 % Schutzprotein und 0,02 % Konservierungsmittel vom neuen Typ N.
Aufreinigung	Affinitätsreinigung

Anwendung

Verdünnungsverhältnis	WB 1:500-1:2000,ELISA 1:10000-1:20000
Molekulargewicht	58kDa

Antigen-Informationen

Genname	ZNF682
Alternative Namen	ZNF682; Zinc finger protein 682
Gen-ID	91120.0
SwissProt ID	O95780
Immunogen	Das Antiserum wurde gegen ein synthetisches Peptid, abgeleitet von humanem ZNF682, hergestellt. Aminosäurebereich: 21–70

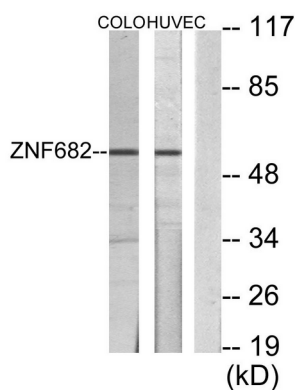
Hintergrund

Funktion: Könnte an der Transkriptionsregulation beteiligt sein., Ähnlichkeit: Gehört zur Krueppel-C2H2-Typ-Zinkfingerproteinfamilie., Ähnlichkeit: Enthält 1 KRAB-Domäne., Ähnlichkeit: Enthält 11 Zinkfinger vom C2H2-Typ., Funktion: Könnte an der Transkriptionsregulation beteiligt sein., Ähnlichkeit: Gehört zur Krueppel-C2H2-Typ-Zinkfingerproteinfamilie., Ähnlichkeit: Enthält 1 KRAB-Domäne., Ähnlichkeit: Enthält 11 Zinkfinger vom C2H2-Typ.

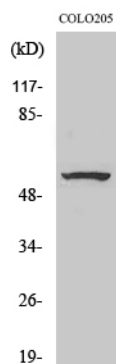
Forschungsbereich

-

Bilddaten



Western-Blot-Analyse von Lysaten aus COLO205- und HUVEC-Zellen unter Verwendung des ZNF682-Antikörpers. Die Spur rechts ist mit dem synthetisierten Peptid blockiert.



Western-Blot-Analyse verschiedener Zellen unter Verwendung des polyklonalen Antikörpers ZNF682. Der Sekundärantikörper wurde 1:20000 verdünnt.