

Produktname: ZNF608 Kaninchen-Polyclonal-Antikörper**Katalog-Nr.: APRab20276**

Nur für Forschungszwecke.

Zusammenfassung

Beschreibung	polyklonaler Kaninchenantikörper
Host	Kaninchen
Anwendung	WB,IHC,ICC/IF,ELISA
Reaktivität	Mensch, Maus
Konjugation	Unkonjugiert
Modifikation	Unverändert
Isotyp	IgG
Klonalität	Polyklonal
Form	Flüssig
Konzentration	1 mg/ml
Lagerung	Aliquotieren und bei -20°C lagern (12 Monate haltbar).Frost/Tau-Zyklen vermeiden.
Versand	Eisbeutel
Puffer	Flüssigkeit in PBS mit 50 % Glycerin, 0,5 % Schutzprotein und 0,02 % Konservierungsmittel vom neuen Typ N.
Aufreinigung	Affinitätsreinigung

Anwendung

Verdünnungsverhältnis	WB 1:500-1:2000,IHC 1:100-1:300,ICC/IF 1:50-1:200,ELISA 1:5000-1:10000
Molekulargewicht	160kDa

Antigen-Informationen

Genname	ZNF608
Alternative Namen	ZNF608; KIAA1281; Zinc finger protein 608; Renal carcinoma antigen NY-REN-36
Gen-ID	57507.0
SwissProt ID	Q9ULD9
Immunogen	Das Antiserum wurde gegen ein synthetisches Peptid hergestellt, das vom humanen ZNF608 abgeleitet ist. Aminosäurebereich: 1231–1280

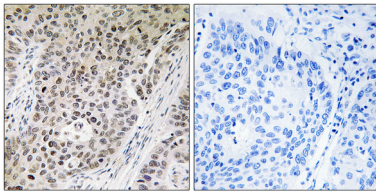
Hintergrund

Sonstiges: Antigen, das von autologen Antikörpern bei Patienten mit Nierenzellkarzinom erkannt wird. PTM: Phosphoryliert nach DNA-Schädigung, wahrscheinlich durch ATM oder ATR. Ähnlichkeit: Enthält einen Zinkfinger vom C2H2-Typ.

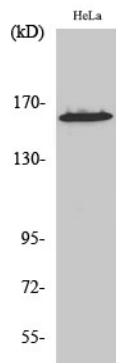
Forschungsbereich

-

Bilddaten



Immunhistochemische Analyse von in Paraffin eingebettetem menschlichem Lungenkarzinomgewebe unter Verwendung des Antikörpers ZNF608. Das Bild rechts zeigt eine Blockierung mit dem synthetisierten Peptid.



Western-Blot-Analyse verschiedener Zellen unter Verwendung des polyklonalen Antikörpers ZNF608 (Verdünnung 1:500). Der Sekundärantikörper wurde 1:20000 verdünnt.