

Produktname: ZNF600 Kaninchen-Polyclonal-Antikörper**Katalog-Nr.: APRab20275**

Nur für Forschungszwecke.

Zusammenfassung

Beschreibung	polyklonaler Kaninchenantikörper
Host	Kaninchen
Anwendung	IHC, ICC/IF, ELISA
Reaktivität	Mensch, Ratte, Maus
Konjugation	Unkonjugiert
Modifikation	Unverändert
Isotyp	IgG
Klonalität	Polyklonal
Form	Flüssig
Konzentration	1 mg/ml
Lagerung	Aliquotieren und bei -20°C lagern (12 Monate haltbar). Frost/Tau-Zyklen vermeiden.
Versand	Eisbeutel
Puffer	Flüssigkeit in PBS mit 50 % Glycerin, 0,5 % Schutzprotein und 0,02 % Konservierungsmittel vom neuen Typ N.
Aufreinigung	Affinitätsreinigung

Anwendung

Verdünnungsverhältnis IHC 1:100-1:300, ICC/IF 1:50-1:200, ELISA 1:5000-1:20000

tnis

Molekulargewicht

Antigen-Informationen

Genname	ZNF600
Alternative Namen	ZNF600; Zinc finger protein 600
Gen-ID	162966.0
SwissProt ID	Q6ZNG1
Immunogen	Das Antiserum wurde gegen ein synthetisches Peptid, abgeleitet von humanem ZNF600, hergestellt. Aminosäurebereich: 250–300

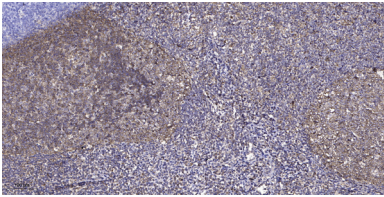
Hintergrund

Funktion: Könnte an der Transkriptionsregulation beteiligt sein. PTM: Wird nach DNA-Schädigung phosphoryliert, wahrscheinlich durch ATM oder ATR. Ähnlichkeit: Gehört zur Familie der Krueppel-C2H2-Zinkfingerproteine. Ähnlichkeit: Enthält 20 Zinkfinger vom C2H2-Typ.

Forschungsbereich

-

Bilddaten



Immunohistochemische Analyse von in Paraffin eingebettetem menschlichem Tonsillengewebe. 1. Der Antikörper wurde 1:200 verdünnt (über Nacht bei 4 °C inkubiert). 2. Zur Antigenrückgewinnung wurde Tris-EDTA (pH 9,0) verwendet. 3. Der Sekundärantikörper wurde 1:200 verdünnt (45 Minuten bei Raumtemperatur inkubiert).