
Produktname: ZNF498 Kaninchen-Polyclonal-Antikörper**Katalog-Nr.: APRab20270**

Nur für Forschungszwecke.

Zusammenfassung

Beschreibung	polyklonaler Kaninchenantikörper
Host	Kaninchen
Anwendung	WB,ELISA
Reaktivität	Mensch, Affe
Konjugation	Unkonjugiert
Modifikation	Unverändert
Isotyp	IgG
Klonalität	Polyklonal
Form	Flüssig
Konzentration	1 mg/ml
Lagerung	Aliquotieren und bei -20°C lagern (12 Monate haltbar).Frost/Tau-Zyklen vermeiden.
Versand	Eisbeutel
Puffer	Flüssigkeit in PBS mit 50 % Glycerin, 0,5 % Schutzprotein und 0,02 % Konservierungsmittel vom neuen Typ N.
Aufreinigung	Affinitätsreinigung

Anwendung

Verdünnungsverhältnis	WB 1:500-1:2000,ELISA 1:20000-1:40000
Molekulargewicht	30kDa

Antigen-Informationen

Genname	ZNF498
Alternative Namen	ZNF498; ZSCAN25; Zinc finger protein 498; Zinc finger and SCAN domain-containing protein 25
Gen-ID	221785.0
SwissProt ID	Q6NSZ9
Immunogen	Das Antiserum wurde gegen ein synthetisches Peptid hergestellt, das vom humanen ZNF498 abgeleitet ist. Aminosäurebereich: 331–380

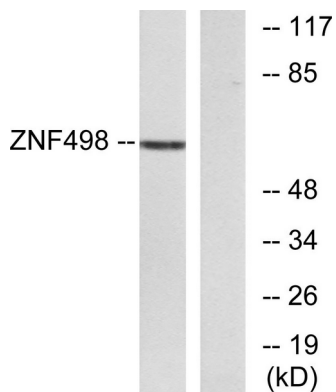
Hintergrund

Dieses Gen kodiert für ein Protein, das Ähnlichkeit mit Zinkfingerproteinen aufweist, welche an der DNA-Bindung und Protein-Protein-Interaktionen beteiligt sind. Es wurden mehrere alternativ gespleißte Transkriptvarianten identifiziert, deren vollständige Länge jedoch größtenteils noch nicht bestimmt wurde. [bereitgestellt von RefSeq, Juli 2008], Funktion: Möglicherweise an der Transkriptionsregulation beteiligt., Sequenzhinweis: Falsche Leserasterwahl., Ähnlichkeit: Gehört zur Krueppel-C2H2-Typ-Zinkfingerproteinfamilie., Ähnlichkeit: Enthält eine SCAN-Box-Domäne., Ähnlichkeit: Enthält sieben Zinkfinger vom C2H2-Typ.

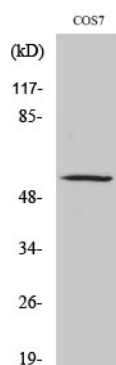
Forschungsbereich

-

Bilddaten



Western-Blot-Analyse von Lysaten aus COS7-Zellen unter Verwendung des ZNF498-Antikörpers. Die Spur rechts ist mit dem synthetisierten Peptid blockiert.



Western-Blot-Analyse verschiedener Zellen unter Verwendung des polyklonalen Antikörpers ZNF498. Der Sekundärantikörper wurde 1:20000 verdünnt.