

**Produktname: ZNF436 Kaninchen-Polyclonal-Antikörper****Katalog-Nr.: APRab20265**

Nur für Forschungszwecke.

**Zusammenfassung**

<b>Beschreibung</b>	polyklonaler Kaninchenantikörper
<b>Host</b>	Kaninchen
<b>Anwendung</b>	WB,IHC,ICC/IF,ELISA
<b>Reaktivität</b>	Mensch, Ratte, Maus
<b>Konjugation</b>	Unkonjugiert
<b>Modifikation</b>	Unverändert
<b>Isotyp</b>	IgG
<b>Klonalität</b>	Polyklonal
<b>Form</b>	Flüssig
<b>Konzentration</b>	1 mg/ml
<b>Lagerung</b>	Aliquotieren und bei -20°C lagern (12 Monate haltbar).Frost/Tau-Zyklen vermeiden.
<b>Versand</b>	Eisbeutel
<b>Puffer</b>	Flüssigkeit in PBS mit 50 % Glycerin, 0,5 % Schutzprotein und 0,02 % Konservierungsmittel vom neuen Typ N.
<b>Aufreinigung</b>	Affinitätsreinigung

**Anwendung**

<b>Verdünnungsverhältnis</b>	WB 1:500-1:2000,IHC 1:100-1:300,ICC/IF 1:50-1:200,ELISA 1:10000-1:20000
<b>Molekulargewicht</b>	50kDa

**Antigen-Informationen**

<b>Genname</b>	ZNF436
<b>Alternative Namen</b>	ZNF436; KIAA1710; Zinc finger protein 436
<b>Gen-ID</b>	80818.0
<b>SwissProt ID</b>	Q9C0F3
<b>Immunogen</b>	Das Antiserum wurde gegen ein synthetisches Peptid, abgeleitet von humanem ZNF436, hergestellt. Aminosäurebereich: 71-120

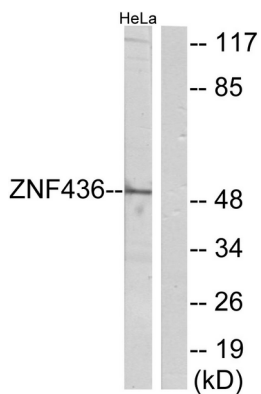
**Hintergrund**

Funktion: Könnte ein Transkriptionsrepressor sein. Ähnlichkeit: Gehört zur Krueppel-C2H2-Typ-Zinkfingerproteinfamilie. Ähnlichkeit: Enthält eine KRAB-Domäne. Ähnlichkeit: Enthält zwölf C2H2-Typ-Zinkfinger. Gewebespezifität: Wird im fetalen Gehirn, Herz, Leber, Milz, Harnblase, Lunge, Haut, Skelettmuskulatur, Magen und Pankreas exprimiert.

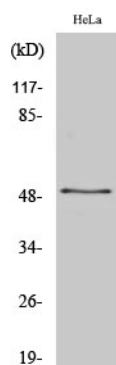
## Forschungsbereich

-

## Bilddaten



Western-Blot-Analyse von Lysaten aus HeLa-Zellen unter Verwendung des ZNF436-Antikörpers. Die Spur rechts ist mit dem synthetisierten Peptid blockiert.



Western-Blot-Analyse verschiedener Zellen unter Verwendung des polyklonalen Antikörpers ZNF436. Der Sekundärantikörper wurde 1:20000 verdünnt.