
Produktname: ZNF420 Kaninchen-Polyclonal-Antikörper**Katalog-Nr.: APRab20264**

Nur für Forschungszwecke.

Zusammenfassung

Beschreibung	polyklonaler Kaninchenantikörper
Host	Kaninchen
Anwendung	WB,ELISA
Reaktivität	Mensch, Maus
Konjugation	Unkonjugiert
Modifikation	Unverändert
Isotyp	IgG
Klonalität	Polyklonal
Form	Flüssig
Konzentration	1 mg/ml
Lagerung	Aliquotieren und bei -20°C lagern (12 Monate haltbar).Frost/Tau-Zyklen vermeiden.
Versand	Eisbeutel
Puffer	Flüssigkeit in PBS mit 50 % Glycerin, 0,5 % Schutzprotein und 0,02 % Konservierungsmittel vom neuen Typ N.
Aufreinigung	Affinitätsreinigung

Anwendung

Verdünnungsverhältnis	WB 1:500-1:2000,ELISA 1:20000-1:40000
Molekulargewicht	80kDa

Antigen-Informationen

Genname	ZNF420
Alternative Namen	ZNF420; Zinc finger protein 420
Gen-ID	147923.0
SwissProt ID	Q8TAQ5
Immunogen	Das Antiserum wurde gegen ein synthetisches Peptid hergestellt, das vom humanen ZNF420 abgeleitet ist. Aminosäurebereich: 301–350

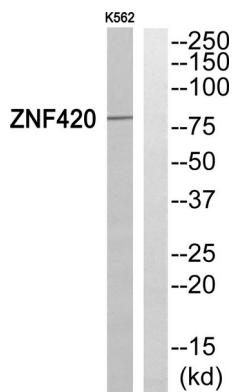
Hintergrund

Zinkfingerprotein 420 (ZNF420) Homo sapiens. Das von diesem Gen kodierte Protein ist ein Zinkfingerprotein vom KRAB-Typ, das die p53-vermittelte Apoptose negativ reguliert. Unter Stressbedingungen wird das kodierte Protein durch ATM phosphoryliert und dissoziiert von p53, was p53 aktiviert und die Apoptose einleitet. [bereitgestellt von RefSeq, Juli 2016] Funktion: Möglicherweise an der Transkriptionsregulation beteiligt. PTM: Phosphorylierung nach DNA-Schädigung, wahrscheinlich durch ATM oder ATR. Ähnlichkeit: Enthält eine KRAB-Domäne. Ähnlichkeit: Enthält 19 Zinkfinger vom C2H2-Typ.

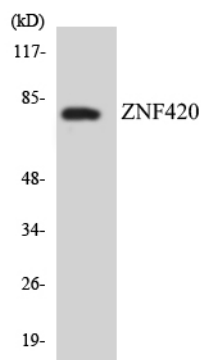
Forschungsbereich

-

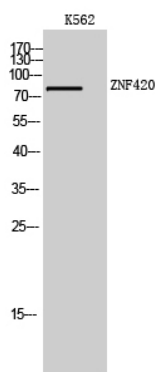
Bilddaten



Western-Blot-Analyse des ZNF420-Antikörpers. Die Spur rechts ist mit dem ZNF420-Peptid blockiert.



Western-Blot-Analyse der Lysate aus COLO205-Zellen unter Verwendung des Antikörpers ZNF420.



Western-Blot-Analyse von K562-Zellen mit dem polyklonalen Antikörper ZNF420. Der Sekundärantikörper wurde 1:20000 verdünnt.