

Produktname: ZHX2 Kaninchen-Polyclonal-Antikörper**Katalog-Nr.: APRab20101**

Nur für Forschungszwecke.

Zusammenfassung

Beschreibung	polyklonaler Kaninchenantikörper
Host	Kaninchen
Anwendung	IHC, ICC/IF, ELISA
Reaktivität	Mensch, Maus
Konjugation	Unkonjugiert
Modifikation	Unverändert
Isotyp	IgG
Klonalität	Polyklonal
Form	Flüssig
Konzentration	1 mg/ml
Lagerung	Aliquotieren und bei -20°C lagern (12 Monate haltbar). Frost/Tau-Zyklen vermeiden.
Versand	Eisbeutel
Puffer	Flüssigkeit in PBS mit 50 % Glycerin, 0,5 % Schutzprotein und 0,02 % Konservierungsmittel vom neuen Typ N.
Aufreinigung	Affinitätsreinigung

Anwendung

Verdünnungsverhältnis	IHC 1:100-1:300, ICC/IF 1:50-1:200, ELISA 1:5000-1:20000
Molekulargewicht	92kDa

Antigen-Informationen

Genname	ZHX2
Alternative Namen	ZHX2; AFR1; KIAA0854; RAF; Zinc fingers and homeoboxes protein 2; Alpha-fetoprotein regulator 1; AFP regulator 1; Regulator of AFP; Zinc finger and homeodomain protein 2
Gen-ID	22882.0
SwissProt ID	Q9Y6X8
Immunogen	Das Antiserum wurde gegen ein synthetisches Peptid, abgeleitet von humanem ZHX2, hergestellt. Aminosäurebereich: 751–800

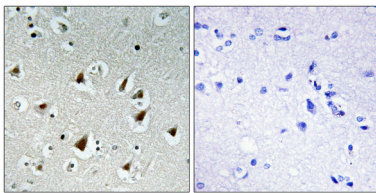
Hintergrund

Die Mitglieder der Zinkfinger- und Homeobox-Genfamilie sind nukleäre homodimere Transkriptionsrepressoren, die mit der A-Untereinheit des nukleären Faktors Y (NF-YA) interagieren und zwei Zinkfinger vom C2H2-Typ sowie fünf Homeobox-DNA-Bindungsdomänen enthalten. Dieses Gen kodiert für Mitglied 2 dieser Genfamilie. Neben der Bildung von Homodimeren bildet dieses Protein auch Heterodimere mit Mitglied 1 der Zinkfinger- und Homeobox-Familie. [bereitgestellt von RefSeq, Juli 2008]
Funktion: Wirkt als Transkriptionsrepressor. Ähnlichkeit: Gehört zur ZHX-Familie. Ähnlichkeit: Enthält zwei Zinkfinger vom C2H2-Typ. Ähnlichkeit: Enthält vier Homeobox-DNA-Bindungsdomänen. Untereinheit: Bildet Homodimere. Bildet außerdem Heterodimere mit ZHX1 und ZHX3. Die Heterodimerisierung mit ZHX1 ist für die Repressoraktivität nicht notwendig. Interagiert mit NFYA. Gewebespezifität: Ubiquitär exprimiert.

Forschungsbereich

Epigenetik und nukleäre Signalgebung

Bilddaten



Immunhistochemische Analyse von in Paraffin eingebettetem menschlichem Hirngewebe unter Verwendung des Antikörpers ZHX2. Das Bild rechts zeigt eine Blockierung mit dem synthetisierten Peptid.