
Produktname: ZDHHC9 Kaninchen-Polyclonal-Antikörper**Katalog-Nr.: APRab20075**

Nur für Forschungszwecke.

Zusammenfassung

Beschreibung	polyklonaler Kaninchenantikörper
Host	Kaninchen
Anwendung	WB,IHC,ICC/IF,ELISA
Reaktivität	Mensch, Maus, Ratte
Konjugation	Unkonjugiert
Modifikation	Unverändert
Isotyp	IgG
Klonalität	Polyklonal
Form	Flüssig
Konzentration	1 mg/ml
Lagerung	Aliquotieren und bei -20°C lagern (12 Monate haltbar).Frost/Tau-Zyklen vermeiden.
Versand	Eisbeutel
Puffer	Flüssigkeit in PBS mit 50 % Glycerin, 0,5 % Schutzprotein und 0,02 % Konservierungsmittel vom neuen Typ N.
Aufreinigung	Affinitätsreinigung

Anwendung

Verdünnungsverhältnis	WB 1:500-1:2000,IHC 1:100-1:300,ICC/IF 1:50-1:200,ELISA 1:20000-1:40000
Molekulargewicht	41kDa

Antigen-Informationen

Genname	ZDHHC9 ZDHHC9; CXorf11; ZDHHC10; ZNF379; ZNF380; CGI-89; Palmitoyltransferase ZDHHC9; Zinc
Alternative Namen	finger DHHC domain-containing protein 9; DHHC-9; DHHC9; Zinc finger protein 379; Zinc finger protein 380
Gen-ID	51114.0
SwissProt ID	Q9Y397
Immunogen	Das Antiserum wurde gegen ein synthetisches Peptid hergestellt, das vom humanen ZDHHC9 abgeleitet ist. Aminosäurebereich: 315–364

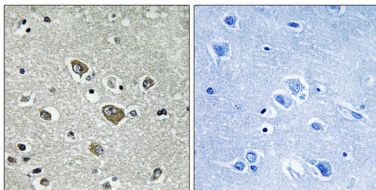
Hintergrund

Dieses Gen kodiert für ein integrales Membranprotein, das zur Familie der Zinkfinger-DHHC-Domänen-haltigen Proteine gehört. Das kodierte Protein bildet einen Komplex mit Golgin-Subfamilie A, Mitglied 7, und fungiert als Palmitoyltransferase. Dieses Protein palmitoyliert spezifisch HRAS und NRAS. Mutationen in diesem Gen sind mit X-chromosomaler mentaler Retardierung assoziiert. Alternatives Spleißen führt zu mehreren Transkriptvarianten, die für dasselbe Protein kodieren. [bereitgestellt von RefSeq, Mai 2010] Katalytische Aktivität: Palmitoyl-CoA + Protein-Cystein = S-Palmitoylprotein + CoA. Domäne: Die DHHC-Domäne ist für die Palmitoyltransferase-Aktivität erforderlich. Funktion: Der ZDHHC9-GOLGA7-Komplex ist eine spezifische Palmitoyltransferase für HRAS und NRAS. Ähnlichkeit: Gehört zur DHHC-Palmitoyltransferase-Familie. ERF2/ZDHHC9-Subfamilie. Ähnlichkeit: Enthält einen Zinkfinger vom DHHC-Typ. Untereinheit: Interagiert mit GOLGA7. Gewebespezifität: Stark exprimiert in Niere, Skelettmuskulatur, Gehirn, Lunge und Leber. Nicht nachweisbar in Thymus, Milz und Leukozyten.

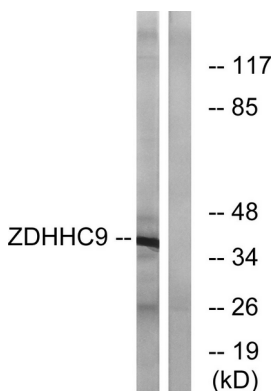
Forschungsbereich

Signaltransduktion; Signalweg; G-Protein-Signalisierung; Kleine G-Proteine; Ras-Familie; Krebs; Signaltransduktion; G-Protein-Signalisierung; Kleine G-Proteine; Ras-Familie; Tumormarker

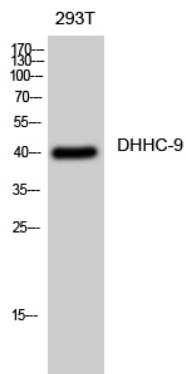
Bilddaten



Immunhistochemische Analyse von in Paraffin eingebettetem menschlichem Hirngewebe unter Verwendung des Antikörpers ZDHHC9. Das Bild rechts zeigt eine Blockierung mit dem synthetisierten Peptid.



Western-Blot-Analyse von Lysaten aus COLO-Zellen unter Verwendung des Antikörpers ZDHHC9. Die Spur rechts ist mit dem synthetisierten Peptid blockiert.



Western-Blot-Analyse von 293T-Zellen mit dem polyklonalen Antikörper DHHC-9 in einer Verdünnung von 1:1000