
Produktname: ZDHHC20 Kaninchen-Polyclonal-Antikörper**Katalog-Nr.: APRab20069**

Nur für Forschungszwecke.

Zusammenfassung

Beschreibung	polyklonaler Kaninchenantikörper
Host	Kaninchen
Anwendung	WB,ELISA
Reaktivität	Mensch, Maus, Ratte
Konjugation	Unkonjugiert
Modifikation	Unverändert
Isotyp	IgG
Klonalität	Polyklonal
Form	Flüssig
Konzentration	1 mg/ml
Lagerung	Aliquotieren und bei -20°C lagern (12 Monate haltbar).Frost/Tau-Zyklen vermeiden.
Versand	Eisbeutel
Puffer	Flüssigkeit in PBS mit 50 % Glycerin, 0,5 % Schutzprotein und 0,02 % Konservierungsmittel vom neuen Typ N.
Aufreinigung	Affinitätsreinigung

Anwendung

Verdünnungsverhältnis	WB 1:500-1:2000,ELISA 1:5000-1:20000
Molekulargewicht	37kDa

Antigen-Informationen

Genname	ZDHHC20
Alternative Namen	ZDHHC20; Probable palmitoyltransferase ZDHHC20; Zinc finger DHHC domain-containing protein 20; DHHC-20
Gen-ID	253832.0
SwissProt ID	Q5W0Z9
Immunogen	Das Antiserum wurde gegen ein synthetisches Peptid hergestellt, das vom humanen ZDHHC20 abgeleitet ist. Aminosäurebereich: 72-121

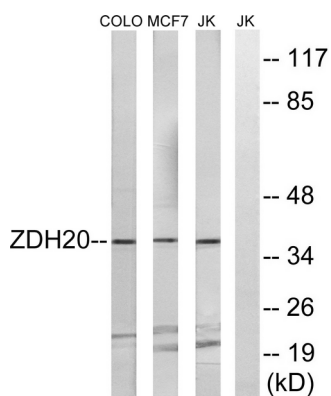
Hintergrund

Katalytische Aktivität: Palmitoyl-CoA + Protein-Cystein = S-Palmitoylprotein + CoA. Domäne: Die DHHC-Domäne ist für die Palmitoyltransferase-Aktivität erforderlich. PTM: Phosphorylierung nach DNA-Schädigung, wahrscheinlich durch ATM oder ATR. Ähnlichkeit: Gehört zur DHHC-Palmitoyltransferase-Familie. Ähnlichkeit: Enthält einen Zinkfinger vom DHHC-Typ.

Forschungsbereich

-

Bilddaten



Western-Blot-Analyse von Lysaten aus Jurkat-, MCF-7- und COLO-Zellen unter Verwendung des Antikörpers ZDHHC20. Die Spur rechts ist mit dem synthetisierten Peptid blockiert.