

Produktname: ZC3H11A Kaninchen-Polyclonal-Antikörper**Katalog-Nr.: APRab20051**

Nur für Forschungszwecke.

Zusammenfassung

Beschreibung	polyklonaler Kaninchenantikörper
Host	Kaninchen
Anwendung	WB,ELISA
Reaktivität	Mensch, Affe
Konjugation	Unkonjugiert
Modifikation	Unverändert
Isotyp	IgG
Klonalität	Polyklonal
Form	Flüssig
Konzentration	1 mg/ml
Lagerung	Aliquotieren und bei -20°C lagern (12 Monate haltbar).Frost/Tau-Zyklen vermeiden.
Versand	Eisbeutel
Puffer	Flüssigkeit in PBS mit 50 % Glycerin, 0,5 % Schutzprotein und 0,02 % Konservierungsmittel vom neuen Typ N.
Aufreinigung	Affinitätsreinigung

Anwendung

Verdünnungsverhältnis	WB 1:500-1:2000,ELISA 1:10000-1:20000
Molekulargewicht	110kDa

Antigen-Informationen

Genname	ZC3H11A
Alternative Namen	ZC3H11A; KIAA0663; ZC3HDC11A; Zinc finger CCCH domain-containing protein 11A
Gen-ID	9877.0
SwissProt ID	O75152
Immunogen	Das Antiserum wurde gegen ein synthetisches Peptid hergestellt, das vom humanen ZC3H11A abgeleitet ist. Aminosäurebereich: 291–340

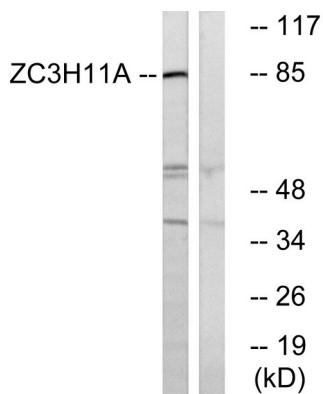
Hintergrund

PTM: Phosphoryliert nach DNA-Schädigung, wahrscheinlich durch ATM oder ATR. Sequenzwarnung: Kontaminierende Sequenz. Potenzielle Poly-A-Sequenz. Ähnlichkeit: Enthält 3 Zinkfinger vom C3H1-Typ.

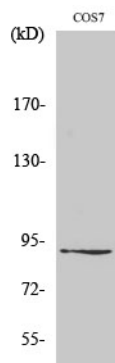
Forschungsbereich

Epigenetik und nukleäre Signalübertragung; Transkription; Domänenfamilien; Zinkfingerproteine

Bilddaten



Western-Blot-Analyse von Lysaten aus COS-Zellen unter Verwendung des Antikörpers ZC3H11A. Die Spur rechts ist mit dem synthetisierten Peptid blockiert.



Western-Blot-Analyse verschiedener Zellen unter Verwendung des polyklonalen Antikörpers ZC3H11A (Verdünnung 1:1000). Der Sekundärantikörper wurde 1:20000 verdünnt.