

Produktname: ZC3H1 Kaninchen-Polyclonal-Antikörper**Katalog-Nr.: APRab20050**

Nur für Forschungszwecke.

Zusammenfassung

Beschreibung	polyklonaler Kaninchenantikörper
Host	Kaninchen
Anwendung	WB,ELISA
Reaktivität	Mensch, Ratte, Maus
Konjugation	Unkonjugiert
Modifikation	Unverändert
Isotyp	IgG
Klonalität	Polyklonal
Form	Flüssig
Konzentration	1 mg/ml
Lagerung	Aliquotieren und bei -20°C lagern (12 Monate haltbar).Frost/Tau-Zyklen vermeiden.
Versand	Eisbeutel
Puffer	Flüssigkeit in PBS mit 50 % Glycerin und 0,02 % Konservierungsmittel vom neuen Typ N.
Aufreinigung	Affinitätsreinigung

Anwendung

Verdünnungsverhältnis WB 1:500-1:2000,ELISA 1:5000-1:20000

tnis

Molekulargewicht 218kDa

Antigen-Informationen

Genname ZFC3H1 CCDC131 KIAA0546 PSRC2

Alternative Namen

Gen-ID 196441.0

SwissProt ID O60293

Immunogen Synthetisiertes Peptid, das von einem Teilbereich des menschlichen Proteins abgeleitet ist

Hintergrund

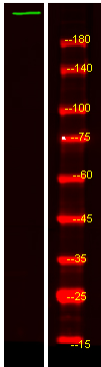
PTM: Phosphoryliert nach DNA-Schädigung, wahrscheinlich durch ATM oder ATR., Ähnlichkeit: Enthält 1 Zinkfinger vom C3H1-Typ., Ähnlichkeit: Enthält 5 TPR-Wiederholungen., Ähnlichkeit: Enthält 6 HAT-Wiederholungen., PTM: Phosphoryliert nach

DNA-Schädigung, wahrscheinlich durch ATM oder ATR., Ähnlichkeit: Enthält 1 Zinkfinger vom C3H1-Typ., Ähnlichkeit: Enthält 5 TPR-Wiederholungen., Ähnlichkeit: Enthält 6 HAT-Wiederholungen.

Forschungsbereich

-

Bilddaten



Western-Blot-Analyse der HEK293-Lyse mit primärem Antikörper in einer Verdünnung von 1:1000. Der sekundäre Antikörper wurde in einer Verdünnung von 1:10000 verwendet.