
Produktname: X11γ Kaninchen-Polyclonal-Antikörper**Katalog-Nr.: APRab19944**

Nur für Forschungszwecke.

Zusammenfassung

Beschreibung	polyklonaler Kaninchenantikörper
Host	Kaninchen
Anwendung	WB,IHC,ICC/IF,ELISA
Reaktivität	Mensch, Ratte, Maus
Konjugation	Unkonjugiert
Modifikation	Unverändert
Isotyp	IgG
Klonalität	Polyklonal
Form	Flüssig
Konzentration	1 mg/ml
Lagerung	Aliquotieren und bei -20°C lagern (12 Monate haltbar).Frost/Tau-Zyklen vermeiden.
Versand	Eisbeutel
Puffer	Flüssigkeit in PBS mit 50 % Glycerin, 0,5 % Schutzprotein und 0,02 % Konservierungsmittel vom neuen Typ N.
Aufreinigung	Affinitätsreinigung

Anwendung

Verdünnungsverhältnis	WB 1:500-1:2000,IHC 1:100-1:300,ICC/IF 1:50-1:200,ELISA 1:20000-1:40000
Molekulargewicht	61kDa

Antigen-Informationen

Genname	APBA3 APBA3; MINT3; X11L2; Amyloid beta A4 precursor protein-binding family A member 3;
Alternative Namen	Adapter protein X11gamma; Neuron-specific X11L2 protein; Neuronal Munc18-1-interacting protein 3; Mint-3
Gen-ID	9546.0
SwissProt ID	O96018
Immunogen	Das Antiserum wurde gegen ein synthetisches Peptid, abgeleitet von humanem APBA3, hergestellt. Aminosäurebereich: 361–410

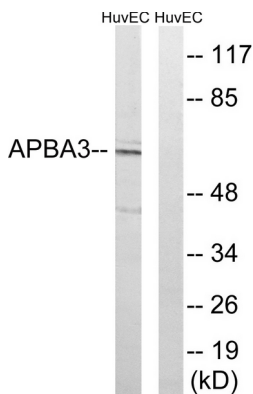
Hintergrund

Das Gen APBA3 (Amyloid-Beta-Vorläuferprotein-Bindungsfamilie A, Mitglied 3) des Menschen (*Homo sapiens*) kodiert ein Protein der X11-Proteinfamilie. Es handelt sich um ein Adapterprotein, das mit dem Amyloid-Vorläuferprotein interagiert, das mit der Alzheimer-Krankheit in Verbindung steht. Man geht davon aus, dass dieses Genprodukt an Signaltransduktionsprozessen beteiligt ist. Das Gen gilt als Kandidatengen für die Alzheimer-Krankheit. [bereitgestellt von RefSeq, Juli 2008], Domäne: Besteht aus einer N-terminalen Domäne, einer mittleren Phosphotyrosin-Bindungsdomäne (PID/PTB), die die Bindung an die zytoplasmatische Domäne des Beta-Amyloid-Vorläuferproteins vermittelt, und zwei C-terminalen PDZ-Domänen, die vermutlich Proteine an die Plasmamembran binden., Funktion: Kann die Prozessierung des Beta-Amyloid-Vorläuferproteins (APP) und damit die Bildung von Beta-APP modulieren., Ähnlichkeit: Enthält 1 PDZ-Domäne (DHR), Ähnlichkeit: Enthält 1 PID-Domäne., Ähnlichkeit: Enthält 2 PDZ-Domänen (DHR), Untereinheit: Bindet in vivo an die zytoplasmatische Domäne des Amyloidproteins (APP)., Gewebespezifität: Wird in allen untersuchten Geweben exprimiert, mit geringeren Konzentrationen im Gehirn und Hoden.

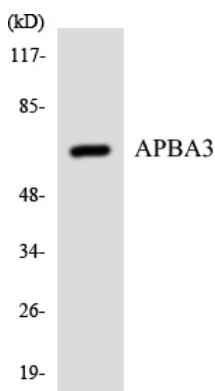
Forschungsbereich

-

Bilddaten



Western-Blot-Analyse von Lysaten aus HUVEC-Zellen unter Verwendung des APBA3-Antikörpers. Die Spur rechts ist mit dem synthetisierten Peptid blockiert.



Western-Blot-Analyse der Lysate aus COLO205-Zellen unter Verwendung des APBA3-Antikörpers.