

Produktname: Wee 2 Kaninchen-Polyclonal-Antikörper**Katalog-Nr.: APRab19894**

Nur für Forschungszwecke.

Zusammenfassung

Beschreibung	polyklonaler Kaninchenantikörper
Host	Kaninchen
Anwendung	WB,ELISA
Reaktivität	Mensch, Ratte, Maus
Konjugation	Unkonjugiert
Modifikation	Unverändert
Isotyp	IgG
Klonalität	Polyklonal
Form	Flüssig
Konzentration	1 mg/ml
Lagerung	Aliquotieren und bei -20°C lagern (12 Monate haltbar).Frost/Tau-Zyklen vermeiden.
Versand	Eisbeutel
Puffer	Flüssigkeit in PBS mit 50 % Glycerin, 0,5 % Schutzprotein und 0,02 % Konservierungsmittel vom neuen Typ N.
Aufreinigung	Affinitätsreinigung

Anwendung

Verdünnungsverhältnis	WB 1:500-1:2000,ELISA 1:5000-1:10000
Molekulargewicht	60kDa

Antigen-Informationen

Genname	WEE2
Alternative Namen	WEE2; WEE1B; Wee1-like protein kinase 2; Wee1-like protein kinase 1B; Wee1B kinase
Gen-ID	494551.0
SwissProt ID	P0C1S8
Immunogen	Das Antiserum wurde gegen ein synthetisches Peptid hergestellt, das vom humanen WEE2 abgeleitet ist. Aminosäurebereich: 151–200

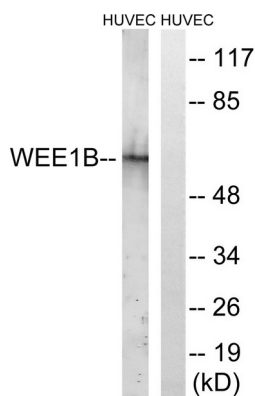
Hintergrund

Katalytische Aktivität: ATP + [Protein]-L-Tyrosin = ADP + [Protein]-L-Tyrosinphosphat. Funktion: Phosphoryliert und hemmt CDC2. Kann als negativer Regulator des Eintritts in die Mitose (G2-zu-M-Übergang) wirken. PTM: Phosphoryliert. Ähnlichkeit: Gehört zur Proteinkinase-Superfamilie. Ser/Thr-Proteinkinase-Familie. WEE1-Subfamilie. Ähnlichkeit: Enthält eine Proteinkinase-Domäne. Gewebespezifität: Wird im Hoden exprimiert. Serin/Threonin-Proteinkinasefamilie. WEE1-Subfamilie. Ähnlichkeit: Enthält 1 Proteinkinasedomäne. Gewebespezifität: Wird im Hoden exprimiert.

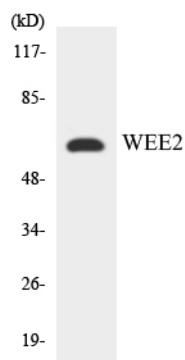
Forschungsbereich

Zellzyklus G1S; Zellzyklus G2M_DNA;

Bilddaten



Western-Blot-Analyse von Lysaten aus HUVEC-Zellen unter Verwendung des WEE2-Antikörpers. Die Spur rechts ist mit dem synthetisierten Peptid blockiert.



Western-Blot-Analyse der Lysate aus K562-Zellen unter Verwendung des WEE2-Antikörpers.