
Produktname: WDHD1 Kaninchen-Polyclonal-Antikörper**Katalog-Nr.: APRab19874**

Nur für Forschungszwecke.

Zusammenfassung

Beschreibung	polyklonaler Kaninchenantikörper
Host	Kaninchen
Anwendung	WB,IHC,ICC/IF,ELISA
Reaktivität	Mensch, Ratte, Maus
Konjugation	Unkonjugiert
Modifikation	Unverändert
Isotyp	IgG
Klonalität	Polyklonal
Form	Flüssig
Konzentration	1 mg/ml
Lagerung	Aliquotieren und bei -20°C lagern (12 Monate haltbar).Frost/Tau-Zyklen vermeiden.
Versand	Eisbeutel
Puffer	Flüssigkeit in PBS mit 50 % Glycerin, 0,5 % Schutzprotein und 0,02 % Konservierungsmittel vom neuen Typ N.
Aufreinigung	Affinitätsreinigung

Anwendung

Verdünnungsverhältnis	WB 1:500-1:2000,IHC 1:100-1:300,ICC/IF 1:50-1:200,ELISA 1:5000-1:20000
Molekulargewicht	126kDa

Antigen-Informationen

Genname	WDHD1
Alternative Namen	WDHD1; AND1; WD repeat and HMG-box DNA-binding protein 1; Acidic nucleoplasmic DNA-binding protein 1; And-1
Gen-ID	11169.0
SwissProt ID	O75717
Immunogen	Das Antiserum wurde gegen ein synthetisches Peptid hergestellt, das vom humanen WDHD1 abgeleitet ist. Aminosäurebereich: 721–770

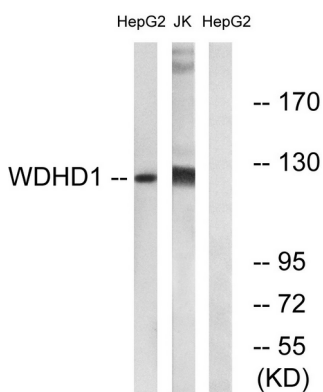
Hintergrund

Das von diesem Gen kodierte Protein enthält mehrere N-terminale WD40-Domänen und eine C-terminale HMG-Box (High Mobility Group). WD40-Domänen kommen in einer Vielzahl eukaryotischer Proteine vor und fungieren möglicherweise als Adapter-/Regulationsmodule bei der Signaltransduktion, der Prä-mRNA-Prozessierung und dem Aufbau des Zytoskeletts. HMG-Boxen finden sich in vielen eukaryotischen Proteinen, die an der Chromatinbildung, Transkription und Replikation beteiligt sind. Alternatives Spleißen führt zu zwei Transkriptvarianten, die für unterschiedliche Isoformen kodieren. [bereitgestellt von RefSeq, Juli 2008], Achtung: Die hier gezeigte Sequenz stammt aus einer automatischen Ensembl-Analyse und sollte als vorläufiges Ergebnis betrachtet werden. Funktion: Bindet DNA mit hoher Affinität. Kann auch an Protein-Protein-Interaktionen beteiligt sein., PTM: Wird nach DNA-Schädigung phosphoryliert, wahrscheinlich durch ATM oder ATR., Ähnlichkeit: Enthält 1 HMG-Box-DNA-Bindungsdomäne., Ähnlichkeit: Enthält 7 WD-Repeats.

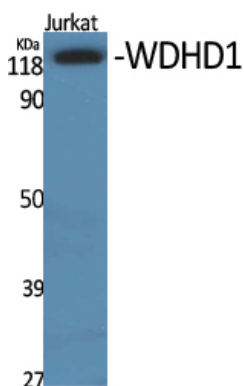
Forschungsbereich

Epigenetik und nukleäre Signalübertragung; DNA/RNA; DNA-Synthese; Chromatin-bindende Proteine; DNA/RNA-Bindung

Bilddaten



Western-Blot-Analyse von Lysaten aus Jurkat- und HepG2-Zellen unter Verwendung des WDHD1-Antikörpers. Die Spur rechts ist mit dem synthetisierten Peptid blockiert.



Western-Blot-Analyse verschiedener Zellen unter Verwendung des polyklonalen Antikörpers WDHD1. Der Sekundärintikörper wurde 1:20000 verdünnt.