

Produktname: VRK3 Kaninchen-Polyclonal-Antikörper**Katalog-Nr.: APRab19842**

Nur für Forschungszwecke.

Zusammenfassung

Beschreibung	polyklonaler Kaninchenantikörper
Host	Kaninchen
Anwendung	WB,ELISA
Reaktivität	Mensch, Ratte, Maus
Konjugation	Unkonjugiert
Modifikation	Unverändert
Isotyp	IgG
Klonalität	Polyklonal
Form	Flüssig
Konzentration	1 mg/ml
Lagerung	Aliquotieren und bei -20°C lagern (12 Monate haltbar).Frost/Tau-Zyklen vermeiden.
Versand	Eisbeutel
Puffer	Flüssigkeit in PBS mit 50 % Glycerin, 0,5 % Schutzprotein und 0,02 % Konservierungsmittel vom neuen Typ N.
Aufreinigung	Affinitätsreinigung

Anwendung

Verdünnungsverhältnis WB 1:500-1:2000,ELISA 1:20000-1:40000

tnis

Molekulargewicht 53kDa

Antigen-Informationen

Genname	VRK3
Alternative Namen	VRK3; Inactive serine/threonine-protein kinase VRK3; Serine/threonine-protein pseudokinase VRK3; Vaccinia-related kinase 3
Gen-ID	51231.0
SwissProt ID	Q8IV63
Immunogen	Synthetisiertes Peptid, das aus der internen Region des humanen VRK3 abgeleitet ist.

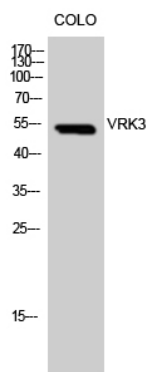
Hintergrund

Vaccinia-verwandte Kinase 3 (VRK3) Homo sapiens. Dieses Gen kodiert ein Mitglied der Vaccinia-verwandten Kinase (VRK)-Familie der Serin/Threonin-Proteinkinasen. Sowohl beim Menschen als auch bei der Maus weist dieses Gen Substitutionen an mehreren Aminosäureresten innerhalb der ATP-Bindungsmotive auf, die bei anderen Kinasen für die Katalyse erforderlich sind. In-vitro-Assays zeigen, dass das Protein keine Phosphorylierungsaktivität besitzt. Es behält jedoch wahrscheinlich seine Substratbindungsfähigkeit. Dieses Gen wird in menschlichen Geweben weit verbreitet exprimiert, und sein Protein lokalisiert im Zellkern. Alternatives Spleißen führt zu mehreren Transkripten, die für verschiedene Isoformen kodieren. [bereitgestellt von RefSeq, Juli 2008], Katalytische Aktivität: ATP + Protein = ADP + Phosphoprotein., Funktion: Wahrscheinlich Serin/Threonin-Kinase., Ähnlichkeit: Gehört zur Proteinkinase-Superfamilie. CK1 Ser/Thr Proteinkinasefamilie. VRK-Subfamilie. Ähnlichkeit: Enthält 1 Proteinkinasedomäne.

Forschungsbereich

Signaltransduktion; Proteinphosphorylierung; Serin/Threonin-Kinasen; MAPK-Signalweg

Bilddaten



Western-Blot-Analyse von COLO-Zellen mit einem polyklonalen VRK3-Antikörper. Der Sekundärantikörper wurde 1:20000 verdünnt.