

**Produktname: VPS35 Kaninchen-Polyclonal-Antikörper****Katalog-Nr.: APRab19834**

Nur für Forschungszwecke.

**Zusammenfassung**

<b>Beschreibung</b>	polyklonaler Kaninchenantikörper
<b>Host</b>	Kaninchen
<b>Anwendung</b>	WB,ELISA
<b>Reaktivität</b>	Mensch, Maus, Ratte
<b>Konjugation</b>	Unkonjugiert
<b>Modifikation</b>	Unverändert
<b>Isotyp</b>	IgG
<b>Klonalität</b>	Polyklonal
<b>Form</b>	Flüssig
<b>Konzentration</b>	1 mg/ml
<b>Lagerung</b>	Aliquotieren und bei -20°C lagern (12 Monate haltbar).Frost/Tau-Zyklen vermeiden.
<b>Versand</b>	Eisbeutel
<b>Puffer</b>	Flüssigkeit in PBS mit 50 % Glycerin, 0,5 % Schutzprotein und 0,02 % Konservierungsmittel vom neuen Typ N.
<b>Aufreinigung</b>	Affinitätsreinigung

**Anwendung**

<b>Verdünnungsverhältnis</b>	WB 1:500-1:2000,ELISA 1:10000-1:20000
<b>Molekulargewicht</b>	92kDa

**Antigen-Informationen**

<b>Genname</b>	VPS35
<b>Alternative Namen</b>	Vacuolar protein sorting-associated protein 35 (hVPS35) (Maternal-embryonic 3) (Vesicle protein sorting 35)
<b>Gen-ID</b>	55737.0
<b>SwissProt ID</b>	Q96QK1
<b>Immunogen</b>	Synthetisiertes Peptid, abgeleitet von VPS35 im Aminosäurebereich: 511-560

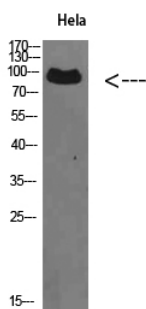
**Hintergrund**

Dieses Gen gehört zu einer Gruppe von Genen, die für die Sortierung vakuolärer Proteine (VPS) kodieren. Das kodierte Protein ist Bestandteil eines großen multimeren Komplexes, des sogenannten Retromer-Komplexes, der am retrograden Transport von Proteinen aus Endosomen zum Trans-Golgi-Netzwerk beteiligt ist. Die hohe strukturelle Ähnlichkeit zwischen den Hefe- und humanen Proteinen dieses Komplexes deutet auf eine ähnliche Funktion hin. Expressionsstudien in Hefe- und Säugetierzellen zeigen, dass dieses Protein direkt mit VPS35 interagiert, dem Kern des Retromer-Komplexes. [bereitgestellt von RefSeq, Juli 2008] Funktion: Essentieller Bestandteil des Retromer-Komplexes, eines Komplexes, der für den Transport lysosomaler Enzymrezeptoren (IGF2R und M6PR) aus Endosomen zum Trans-Golgi-Netzwerk benötigt wird. Wird außerdem zur Regulierung der Transzytose des polymeren Immunglobulinrezeptors (pIgR-pIgA) benötigt. Ähnlichkeit: Gehört zur VPS35-Familie. Untereinheit: Bestandteil des Retromer-Komplexes, bestehend aus VPS26 (VPS26A oder VPS26B), VPS29, VPS35, SNX1 und SNX2. Interagiert direkt mit VPS26A und VPS26B. Kommt in einem Komplex mit XPO7, EIF4A1, ARHGAP1, VPS26A, VPS29, VPS35 und SFN vor. Gewebespezifität: Ubiquitär. Stark exprimiert in Herz, Gehirn, Plazenta, Skelettmuskulatur, Milz, Thymus, Hoden, Eierstock, Dünndarm, Niere und Dickdarm.

## Forschungsbereich

Signaltransduktion; Proteintransport; Vesikeltransport; Regulation; Golgi-Proteine

## Bilddaten



Western-Blot-Analyse von HeLa-Zellen mit dem polyklonalen Antikörper VPS35 (Verdünnung 1:500). Der Sekundärintikörper wurde 1:20000 verdünnt.