
Produktname: Versican Kaninchen-Polyclonal-Antikörper**Katalog-Nr.: APRab19780**

Nur für Forschungszwecke.

Zusammenfassung

Beschreibung	polyklonaler Kaninchenantikörper
Host	Kaninchen
Anwendung	WB,IHC,ICC/IF,ELISA
Reaktivität	Mensch, Ratte, Maus
Konjugation	Unkonjugiert
Modifikation	Unverändert
Isotyp	IgG
Klonalität	Polyklonal
Form	Flüssig
Konzentration	1 mg/ml
Lagerung	Aliquotieren und bei -20°C lagern (12 Monate haltbar).Frost/Tau-Zyklen vermeiden.
Versand	Eisbeutel
Puffer	Flüssigkeit in PBS mit 50 % Glycerin, 0,5 % Schutzprotein und 0,02 % Konservierungsmittel vom neuen Typ N.
Aufreinigung	Affinitätsreinigung

Anwendung**Verdünnungsverhältnis** WB 1:500-1:2000,IHC 1:100-1:300,ICC/IF 1:50-1:200,ELISA 1:5000-1:20000**tnis****Molekulargewicht****Antigen-Informationen**

Genname	VCAN VCAN; CSPG2; Versican core protein; Chondroitin sulfate proteoglycan core protein 2;
Alternative Namen	Chondroitin sulfate proteoglycan 2; Glial hyaluronate-binding protein; GHAP; Large fibroblast proteoglycan; PG-M
Gen-ID	1462.0
SwissProt ID	P13611
Immunogen	Das Antiserum wurde gegen ein synthetisches Peptid aus humanem VCAN hergestellt. Aminosäurebereich: 532–581

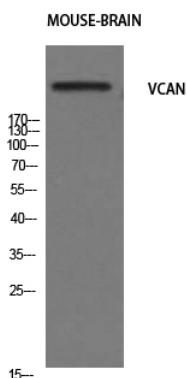
Hintergrund

Dieses Gen gehört zur Aggrecan/Versican-Proteoglykanfamilie. Das kodierte Protein ist ein großes Chondroitinsulfat-Proteoglykan und ein Hauptbestandteil der extrazellulären Matrix. Es ist an Zelladhäsion, Proliferation, Migration und Angiogenese beteiligt und spielt eine zentrale Rolle in der Gewebemorphogenese und -erhaltung. Mutationen in diesem Gen verursachen das Wagner-Syndrom Typ 1. Für dieses Gen wurden mehrere Transkriptvarianten gefunden, die für verschiedene Isoformen kodieren. [bereitgestellt von RefSeq, Aug. 2009] Alternative Produkte: Es scheinen weitere Isoformen zu existieren. Entwicklungsstadium: Verschwindet nach der Knorpelentwicklung. Erkrankung: Defekte im VCAN-Gen sind die Ursache des Wagner-Syndroms Typ 1 (WGN1) [MIM:143200]. Die Weißlinien-Glomerulonephritis (WGN) ist eine dominant vererbte Vitreoretinopathie, die durch einen optisch leeren Glaskörperraum mit fibrillären Verdichtungen und einer preretinalen avaskulären Membran gekennzeichnet ist. Weitere optische Merkmale sind eine progressive chorioretinale Atrophie, perivaskuläre Ablagerungen, subkapsulärer Katarakt und Myopie. Systemische Manifestationen fehlen bei WGN. Funktion: Möglicherweise spielt die Weißlinien-Glomerulonephritis eine Rolle bei der interzellulären Signalübertragung und der Verbindung von Zellen mit der extrazellulären Matrix. Sie könnte an der Regulation von Zellmotilität, Wachstum und Differenzierung beteiligt sein. Bindet Hyaluronsäure. Online-Informationen: Versican. Ähnlichkeit: Gehört zur Aggrecan/Versican-Proteoglykanfamilie. Ähnlichkeit: Enthält 1 C-Typ-Lektindomäne. Ähnlichkeit: Enthält 1 Ig-ähnliche V-Typ-Domäne (Immunglobulin-ähnlich). Ähnlichkeit: Enthält 1 Sushi-Domäne (CCP/SCR). Ähnlichkeit: Enthält 2 EGF-ähnliche Domänen. Ähnlichkeit: Enthält 2 Link-Domänen. Untereinheit: Interagiert mit FBLN1. Gewebespezifität: Zerebrale weiße Substanz. Isoform V0 und Isoform V1 werden im normalen Gehirn, in Gliomen, Medulloblastomen, Schwannomen, Neurofibromen und Meningeomen exprimiert; Isoform V2 ist auf normales Gehirn und Gliome beschränkt. Die Isoform V3 findet sich in all diesen Geweben außer in Medulloblastomen.

Forschungsbereich

Zelladhäsionsmoleküle (CAMs);

Bilddaten



Western-Blot-Analyse von Mausgehirnzellen mit Versican-polyklonalem Antikörper. Der Sekundärantikörper wurde 1:20000 verdünnt.