
Produktname: VEGI Kaninchen-Polyclonal-Antikörper**Katalog-Nr.: APRab19778**

Nur für Forschungszwecke.

Zusammenfassung

Beschreibung	polyklonaler Kaninchenantikörper
Host	Kaninchen
Anwendung	WB,ICC/IF,ELISA
Reaktivität	Mensch, Ratte, Maus
Konjugation	Unkonjugiert
Modifikation	Unverändert
Isotyp	IgG
Klonalität	Polyklonal
Form	Flüssig
Konzentration	1 mg/ml
Lagerung	Aliquotieren und bei -20°C lagern (12 Monate haltbar).Frost/Tau-Zyklen vermeiden.
Versand	Eisbeutel
Puffer	Flüssigkeit in PBS mit 50 % Glycerin, 0,5 % Schutzprotein und 0,02 % Konservierungsmittel vom neuen Typ N.
Aufreinigung	Affinitätsreinigung

Anwendung

Verdünnungsverhältnis	WB 1:500-1:2000,ICC/IF 1:200-1:1000,ELISA 1:10000-1:20000
Molekulargewicht	20kDa

Antigen-Informationen

Genname	TNFSF15
Alternative Namen	TNFSF15; TL1; VEGI; Tumor necrosis factor ligand superfamily member 15; TNF ligand-related molecule 1; Vascular endothelial cell growth inhibitor
Gen-ID	9966.0
SwissProt ID	O95150
Immunogen	Das Antiserum wurde gegen ein synthetisches Peptid hergestellt, das vom humanen TNFSF15 abgeleitet ist. Aminosäurebereich: 181–230

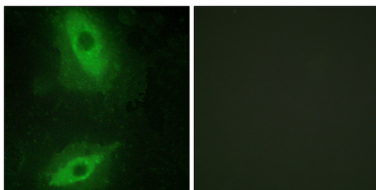
Hintergrund

Das von diesem Gen kodierte Protein ist ein Zytokin aus der Familie der Tumornekrosefaktor(TNF)-Liganden. Es wird in Endothelzellen stark exprimiert, jedoch nicht in B- oder T-Zellen. Die Expression dieses Proteins ist durch TNF und IL-1 α induzierbar. Dieses Zytokin ist ein Ligand für den Rezeptor TNFRSF25 und den Decoy-Rezeptor TNFRSF21/DR6. Es kann NF- κ B und MAP-Kinasen aktivieren und wirkt als autokriner Faktor, der in Endothelzellen Apoptose induziert. Darüber hinaus hemmt dieses Zytokin die Proliferation von Endothelzellen und fungiert somit möglicherweise als Angiogenesehemmer. Für dieses Gen wurden zwei Transkriptvarianten gefunden, die für unterschiedliche Isoformen kodieren. [bereitgestellt von RefSeq, Feb. 2011] Funktion: Rezeptor für TNFRSF25 und TNFRSF6B. Vermittelt die Aktivierung von NF- κ B. Hemmt das Wachstum von Gefäßendothelzellen und die Angiogenese (in vitro). Fördert die Aktivierung von Caspasen und die Apoptose. Induktion: Hochreguliert durch IL-1 α und TNF- α . Ähnlichkeit: Gehört zur Tumornekrosefaktor-Familie. Untereinheit: Homotrimer. Gewebespezifität: Wird spezifisch in Endothelzellen exprimiert. Nachweisbar in Monozyten, Plazenta, Lunge, Leber, Niere, Skelettmuskulatur, Pankreas, Milz, Prostata, Dünndarm und Dickdarm.

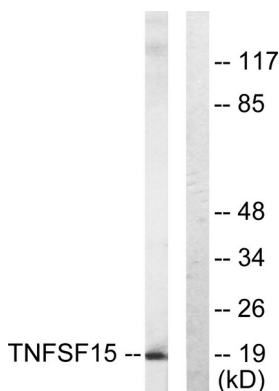
Forschungsbereich

Zytokin-Zytokin-Rezeptor-Interaktion;

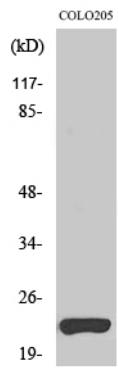
Bilddaten



Immunfluoreszenzanalyse von HeLa-Zellen mit dem TNFSF15-Antikörper. Das Bild rechts zeigt eine Blockierung mit dem synthetisierten Peptid.



Western-Blot-Analyse von Lysaten aus COLO205-Zellen unter Verwendung des TNFSF15-Antikörpers. Die Spur rechts ist mit dem synthetisierten Peptid blockiert.



Western-Blot-Analyse verschiedener Zellen mit dem polyklonalen VEGI-Antikörper.
Der Sekundäantikörper wurde 1:20000 verdünnt.