

Produktname: V1RL2 Kaninchen-Polyclonal-Antikörper**Katalog-Nr.: APRab19698**

Nur für Forschungszwecke.

Zusammenfassung

Beschreibung	polyklonaler Kaninchenantikörper
Host	Kaninchen
Anwendung	WB,ICC/IF,ELISA
Reaktivität	Mensch, Ratte, Maus
Konjugation	Unkonjugiert
Modifikation	Unverändert
Isotyp	IgG
Klonalität	Polyklonal
Form	Flüssig
Konzentration	1 mg/ml
Lagerung	Aliquotieren und bei -20°C lagern (12 Monate haltbar).Frost/Tau-Zyklen vermeiden.
Versand	Eisbeutel
Puffer	Flüssigkeit in PBS mit 50 % Glycerin, 0,5 % Schutzprotein und 0,02 % Konservierungsmittel vom neuen Typ N.
Aufreinigung	Affinitätsreinigung

Anwendung

Verdünnungsverhältnis	WB 1:500-1:2000,ICC/IF 1:200-1:1000,ELISA 1:20000-1:40000
Molekulargewicht	46kDa

Antigen-Informationen

Genname	VN1R2
Alternative Namen	VN1R2; V1RL2; Vomeronasal type-1 receptor 2; G-protein coupled receptor GPCR25; hGPCR25; V1r-like receptor 2
Gen-ID	317701.0
SwissProt ID	Q8NFZ6
Immunogen	Das Antiserum wurde gegen ein synthetisches Peptid hergestellt, das vom humanen VN1R2 abgeleitet ist. Aminosäurebereich: 88–137

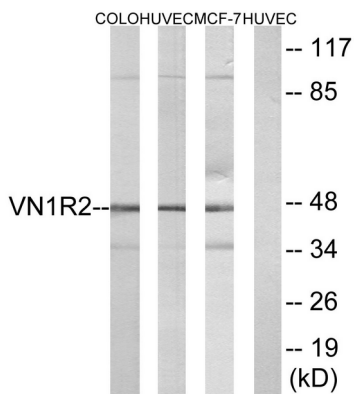
Hintergrund

Funktion: Mutmaßlicher Pheromonrezeptor. Sonstiges: Die orthologen Proteine von Schimpanse, Gorilla und Orang-Utan existieren nicht, ihre Gene sind Pseudogene. Online-Information: No one nose - Ausgabe 61 vom August 2005. Ähnlichkeit: Gehört zur Familie der G-Protein-gekoppelten Rezeptoren 1.

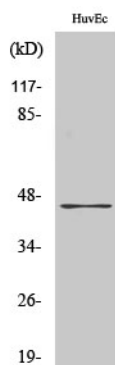
Forschungsbereich

Neurowissenschaften; Neurotransmission; Rezeptoren/Kanäle; GPCR; Weitere GPCR; Signaltransduktion; Signalweg; G-Protein-Signalisierung

Bilddaten



Western-Blot-Analyse von Lysaten aus HUVEC-, COLO- und MCF-7-Zellen unter Verwendung des VN1R2-Antikörpers. Die Spur rechts ist mit dem synthetisierten Peptid blockiert.



Western-Blot-Analyse verschiedener Zellen unter Verwendung des polyklonalen Antikörpers V1RL2. Der Sekundärantikörper wurde 1:20000 verdünnt.