

Produktname: UTRO Kaninchen-Polyclonal-Antikörper**Katalog-Nr.: APRab19695**

Nur für Forschungszwecke.

Zusammenfassung

Beschreibung	polyklonaler Kaninchenantikörper
Host	Kaninchen
Anwendung	IHC, ICC/IF
Reaktivität	Mensch, Ratte, Maus
Konjugation	Unkonjugiert
Modifikation	Unverändert
Isotyp	IgG
Klonalität	Polyklonal
Form	Flüssig
Konzentration	1 mg/ml
Lagerung	Aliquotieren und bei -20°C lagern (12 Monate haltbar). Frost/Tau-Zyklen vermeiden.
Versand	Eisbeutel
Puffer	Flüssigkeit in PBS mit 50 % Glycerin und 0,02 % Konservierungsmittel vom neuen Typ N.
Aufreinigung	Affinitätsreinigung

Anwendung

Verdünnungsverhältnis IHC 1:50-1:300, ICC/IF 1:50-1:200

tnis

Molekulargewicht 377kDa

Antigen-Informationen

Genname	UTRN
Alternative Namen	DMDL DRP1
Gen-ID	7402.0
SwissProt ID	P46939
Immunogen	Synthetisiertes Peptid, das von einem Teilbereich des menschlichen Proteins abgeleitet ist

Hintergrund

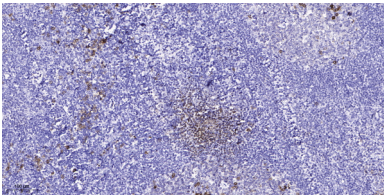
Dieses Gen weist sowohl strukturelle als auch funktionelle Ähnlichkeiten mit dem Dystrophin-Gen auf. Es besitzt einen Aktin-bindenden N-Terminus, eine zentrale Region mit dreifacher Coiled-Coil-Sequenz und einen C-Terminus mit Protein-Protein-

Interaktionsmotiven, die mit Dystroglykan-Proteinkomponenten interagieren. Das von diesem Gen kodierte Protein befindet sich an der neuromuskulären Synapse und den myotendinösen Übergängen, wo es an der Aufrechterhaltung der postsynaptischen Membran und der Clusterbildung von Acetylcholinrezeptoren beteiligt ist. Studien an Mäusen legen nahe, dass dieses Gen als funktioneller Ersatz für das Dystrophin-Gen dienen und somit eine potenzielle therapeutische Alternative für Muskeldystrophie darstellen könnte, die durch Mutationen im Dystrophin-Gen verursacht wird. Alternatives Spleißen des Utrophin-Gens wurde beschrieben; die vollständige Länge dieser Varianten ist jedoch noch nicht geklärt. [bereitgestellt von RefSeq, Juli 2008], Funktion: Könnte eine Rolle bei der Verankerung des Zytoskeletts an der Plasmamembran spielen., Online-Informationen: Utrophin-Eintritt, Ähnlichkeit: Enthält 1 WW-Domäne., Ähnlichkeit: Enthält 1 Zinkfinger vom ZZ-Typ., Ähnlichkeit: Enthält 2 CH-Domänen (Calponin-Homologie), Ähnlichkeit: Enthält 20 Spectrin-Repeats., Subzelluläre Lokalisation: Neuromuskuläre Synapse., Untereinheit: Interagiert mit den Syntrophinen SNTA1, SNTB1 und SNTB2. Interagiert mit SYNM., Gewebespezifität: Muskel.

Forschungsbereich

-

Bilddaten



Immunhistochemische Analyse von in Paraffin eingebettetem menschlichem Tonsillengewebe. 1. Der Antikörper wurde 1:200 verdünnt (über Nacht bei 4 °C inkubiert). 2. Zur Antigenrückgewinnung wurde Tris-EDTA (pH 9,0) verwendet. 3. Der Sekundärantikörper wurde 1:200 verdünnt (45 Minuten bei Raumtemperatur inkubiert).