
Produktname: USP30 Kaninchen-Polyclonal-Antikörper**Katalog-Nr.: APRab19673**

Nur für Forschungszwecke.

Zusammenfassung

Beschreibung	polyklonaler Kaninchenantikörper
Host	Kaninchen
Anwendung	WB,ELISA
Reaktivität	Mensch, Maus, Ratte
Konjugation	Unkonjugiert
Modifikation	Unverändert
Isotyp	IgG
Klonalität	Polyklonal
Form	Flüssig
Konzentration	1 mg/ml
Lagerung	Aliquotieren und bei -20°C lagern (12 Monate haltbar).Frost/Tau-Zyklen vermeiden.
Versand	Eisbeutel
Puffer	Flüssigkeit in PBS mit 50 % Glycerin, 0,5 % Schutzprotein und 0,02 % Konservierungsmittel vom neuen Typ N.
Aufreinigung	Affinitätsreinigung

Anwendung**Verdünnungsverhältnis** WB 1:500-1:2000,ELISA 1:5000-1:20000**tnis****Molekulargewicht** 60kDa,unspecial bands(65kDa,105kDa,130kDa)in Hela and HCT116 cell.**Antigen-Informationen**

Genname	USP30
Alternative Namen	USP30; Ubiquitin carboxyl-terminal hydrolase 30; Deubiquitinating enzyme 30; Ubiquitin thioesterase 30; Ubiquitin-specific-processing protease 30; Ub-specific protease 30
Gen-ID	84749.0
SwissProt ID	Q70CQ3
Immunogen	Das Antiserum wurde gegen ein synthetisches Peptid hergestellt, das vom humanen USP30 abgeleitet ist. Aminosäurebereich: 31–80

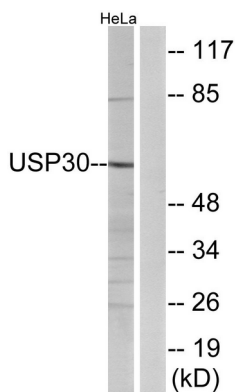
Hintergrund

USP30, ein Mitglied der Ubiquitin-spezifischen Proteasefamilie (siehe USP1, MIM 603478), ist ein neuartiges mitochondriales Deubiquitinierungsenzym (DUB) (Nakamura und Hirose, 2008 [PubMed 18287522]). [bereitgestellt von OMIM, Dez. 2008], katalytische Aktivität: Ubiquitin-C-terminaler Thioester + H₂O = Ubiquitin + ein Thiol., Funktion: Kann an der Aufrechterhaltung der mitochondrialen Morphologie beteiligt sein., Ähnlichkeit: Gehört zur Peptidase-C19-Familie., Gewebespezifität: Wird in Skelettmuskel, Pankreas, Leber und Niere exprimiert.

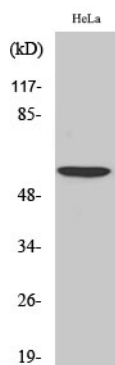
Forschungsbereich

Zellbiologie; Proteolyse / Ubiquitin; Proteasom / Ubiquitin; Deubiquitinierung; Signaltransduktion; Stoffwechsel; Mitochondrien; Epigenetik und nukleäre Signalübertragung; Ubiquitin und ubiquitinähnliche Modifikatoren; Signalwege und Prozesse; Mitochondrienstoffwechsel; Mitochondrienmarker

Bilddaten



Western-Blot-Analyse von Lysaten aus HeLa-Zellen unter Verwendung des USP30-Antikörpers. Die Spur rechts ist mit dem synthetisierten Peptid blockiert.



Western-Blot-Analyse verschiedener Zellen unter Verwendung des polyklonalen Antikörpers USP30. Der Sekundärantikörper wurde 1:20000 verdünnt.