
Produktname: UEV3 Kaninchen-Polyclonal-Antikörper**Katalog-Nr.: APRab19606**

Nur für Forschungszwecke.

Zusammenfassung

Beschreibung	polyklonaler Kaninchenantikörper
Host	Kaninchen
Anwendung	WB,IHC,ICC/IF,ELISA
Reaktivität	Mensch, Ratte, Maus
Konjugation	Unkonjugiert
Modifikation	Unverändert
Isotyp	IgG
Klonalität	Polyklonal
Form	Flüssig
Konzentration	1 mg/ml
Lagerung	Aliquotieren und bei -20°C lagern (12 Monate haltbar).Frost/Tau-Zyklen vermeiden.
Versand	Eisbeutel
Puffer	Flüssigkeit in PBS mit 50 % Glycerin, 0,5 % Schutzprotein und 0,02 % Konservierungsmittel vom neuen Typ N.
Aufreinigung	Affinitätsreinigung

Anwendung

Verdünnungsverhältnis	WB 1:500-1:2000,IHC 1:100-1:300,ICC/IF 1:50-1:200,ELISA 1:20000-1:40000
Molekulargewicht	52kDa

Antigen-Informationen

Genname	UEVLD
Alternative Namen	UEVLD; UEV3; Ubiquitin-conjugating enzyme E2 variant 3; UEV-3; EV and lactate/malate dehydrogenase domain-containing protein
Gen-ID	55293.0
SwissProt ID	Q8IX04
Immunogen	Das Antiserum wurde gegen ein synthetisches Peptid aus humanem UEVLD hergestellt. Aminosäurebereich: 141–190

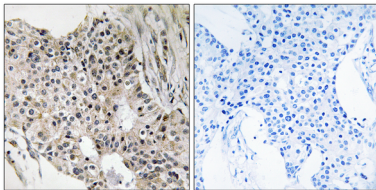
Hintergrund

Funktion: Möglicher negativer Regulator der Polyubiquitinierung. Ähnlichkeit: Enthält eine UEV-Domäne (Ubiquitin-E2-Variante). Ähnlichkeit: Im C-terminalen Bereich; gehört zur LDH/MDH-Superfamilie. Ähnlichkeit: Im N-terminalen Bereich; gehört zur Familie der Ubiquitin-konjugierenden Enzyme (UEV-Subfamilie). Untereinheit: Homodimer. Gewebespezifität: Kolon, Kolonkarzinom-Zelllinien, normales Zervixepithel, Zervixkarzinome und periphere Blutleukozyten. UEV-Subfamilie, Untereinheit: Homodimer, Gewebespezifität: Kolon, Kolonkarzinom-Zelllinien, normales Zervixepithel, Karzinome der Zervix und periphere Blutleukozyten.

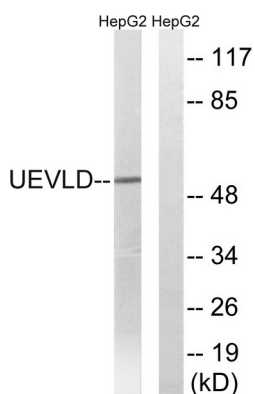
Forschungsbereich

Signaltransduktion; Proteinphosphorylierung; Serin/Threonin-Kinasen; Andere Kinasen

Bilddaten



Immunohistochemische Analyse von in Paraffin eingebettetem menschlichem Brustkrebsgewebe unter Verwendung des UEVLD-Antikörpers. Das Bild rechts zeigt eine Blockierung mit dem synthetisierten Peptid.



Western-Blot-Analyse von Lysaten aus HepG2-Zellen unter Verwendung des UEVLD-Antikörpers. Die Spur rechts ist mit dem synthetisierten Peptid blockiert.