

Produktname: UBTD1 Kaninchen-Polyclonal-Antikörper**Katalog-Nr.: APRab19587**

Nur für Forschungszwecke.

Zusammenfassung

Beschreibung	polyklonaler Kaninchenantikörper
Host	Kaninchen
Anwendung	IHC, ICC/IF, ELISA
Reaktivität	Mensch, Maus, Ratte
Konjugation	Unkonjugiert
Modifikation	Unverändert
Isotyp	IgG
Klonalität	Polyklonal
Form	Flüssig
Konzentration	1 mg/ml
Lagerung	Aliquotieren und bei -20°C lagern (12 Monate haltbar). Frost/Tau-Zyklen vermeiden.
Versand	Eisbeutel
Puffer	Flüssigkeit in PBS mit 50 % Glycerin, 0,5 % Schutzprotein und 0,02 % Konservierungsmittel vom neuen Typ N.
Aufreinigung	Affinitätsreinigung

Anwendung

Verdünnungsverhältnis	IHC 1:100-1:300, ICC/IF 1:50-1:200, ELISA 1:10000-1:20000
Molekulargewicht	26kDa

Antigen-Informationen

Genname	UBTD1
Alternative Namen	UBTD1; Ubiquitin domain-containing protein 1
Gen-ID	80019.0
SwissProt ID	Q9HAC8
Immunogen	Das Antiserum wurde gegen ein synthetisches Peptid, abgeleitet von humanem UBTD1, hergestellt. Aminosäurebereich: 151–200

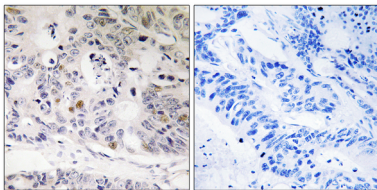
Hintergrund

Der Abbau vieler Proteine erfolgt über den Ubiquitin-Weg, bei dem Proteine durch kovalente Bindung des Polypeptids Ubiquitin für den Abbau markiert werden. Dieses Gen kodiert ein Protein, das zur Ubiquitin-Proteinfamilie gehört. Es wird angenommen, dass das kodierte Protein E2-Ubiquitin-konjugierende Enzyme der UBE2D-Familie reguliert. [bereitgestellt von RefSeq, März 2014], Ähnlichkeit: Enthält eine Ubiquitin-ähnliche Domäne.

Forschungsbereich

-

Bilddaten



Immunhistochemische Analyse von in Paraffin eingebettetem menschlichem Kolonkarzinomgewebe unter Verwendung des UBD1-Antikörpers. Das Bild rechts zeigt eine Blockierung mit dem synthetisierten Peptid.